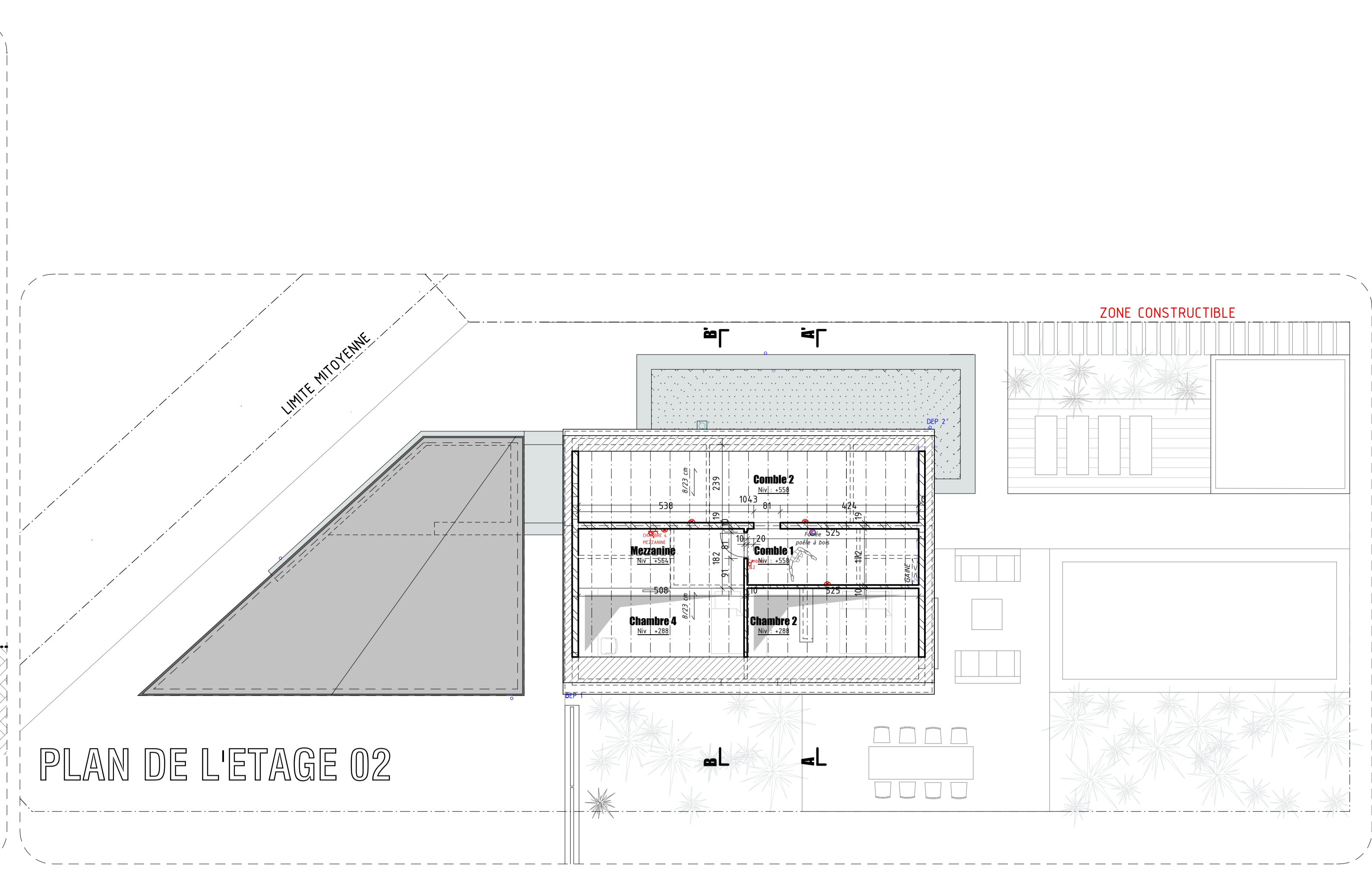
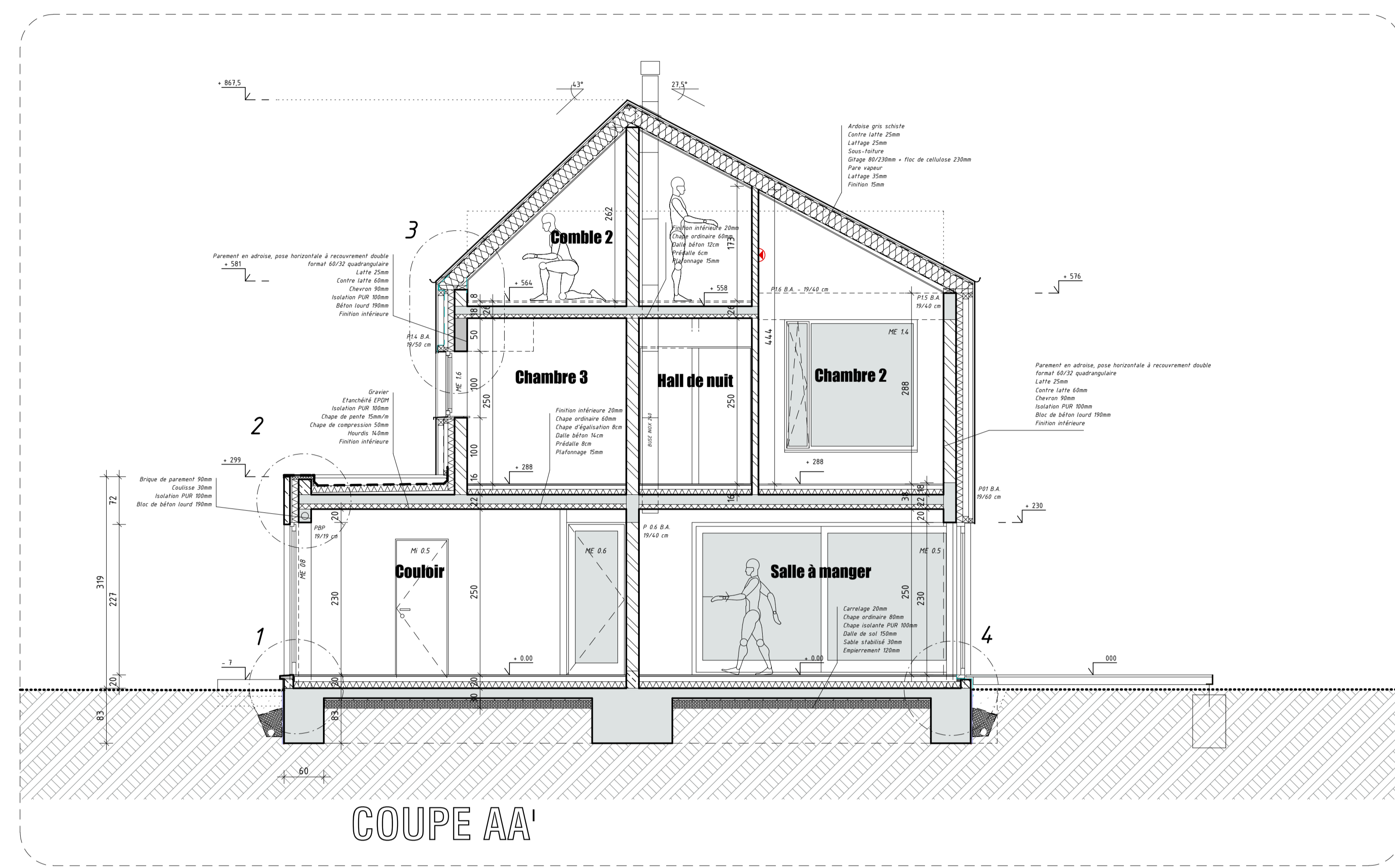


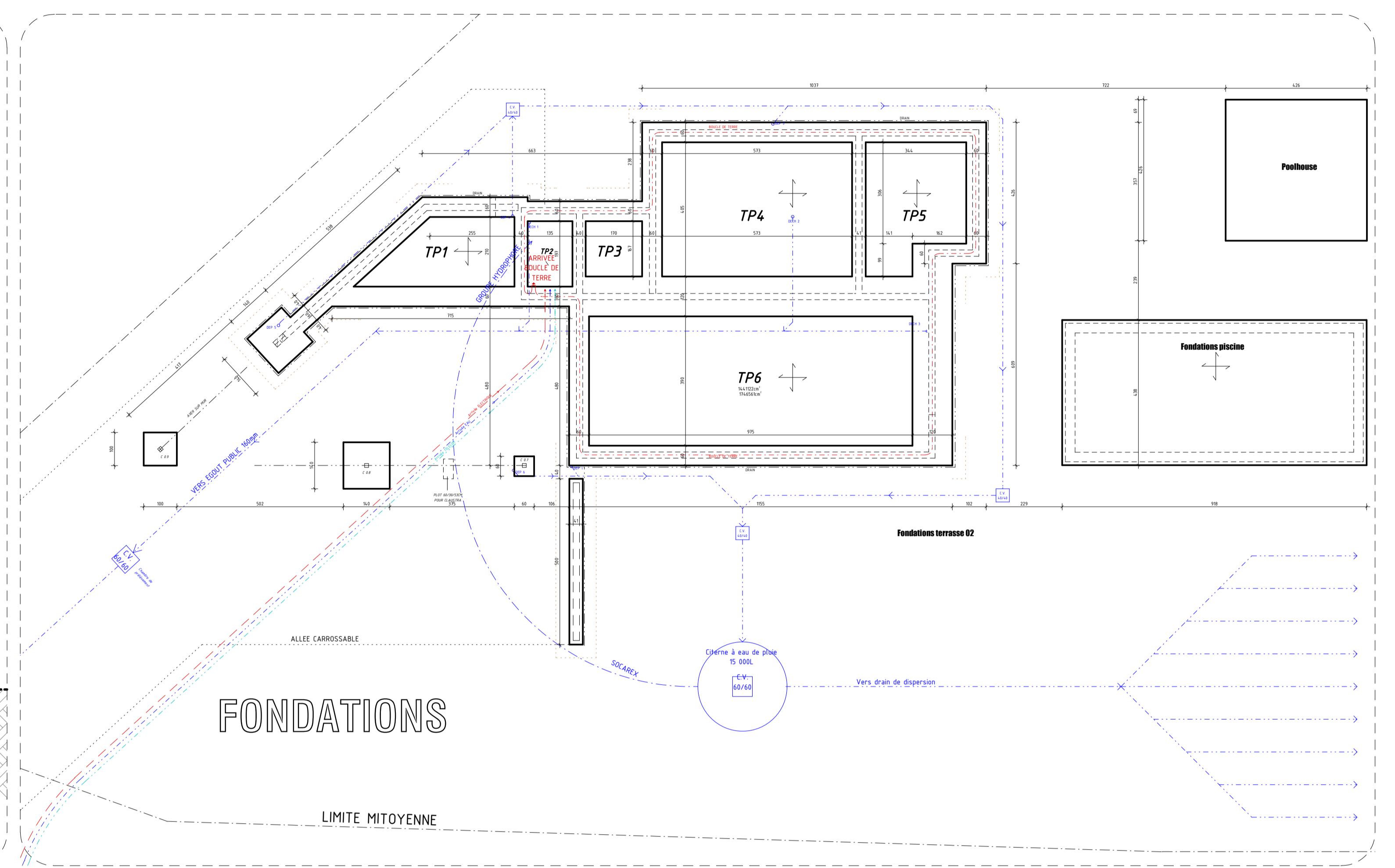
COUPE BB'



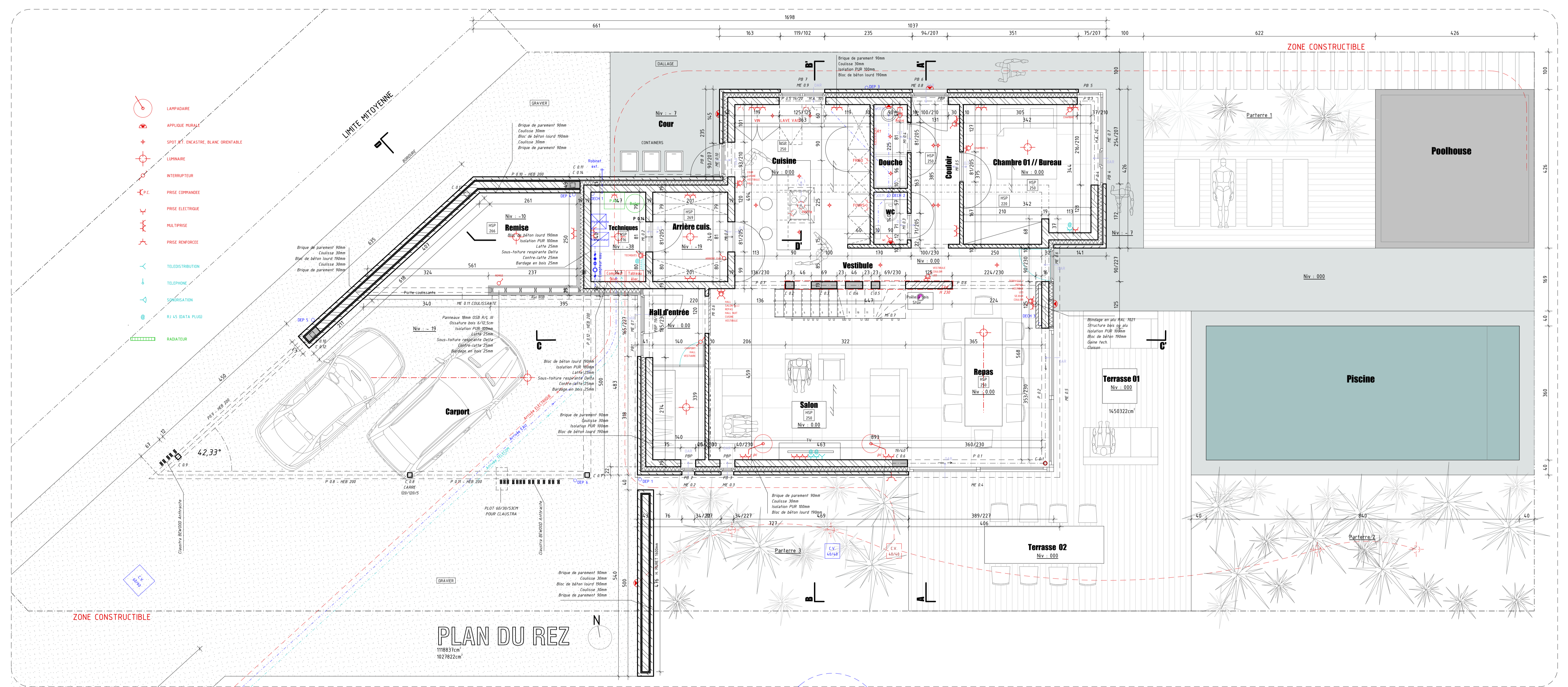
PLAN DE L'ETAGE 02



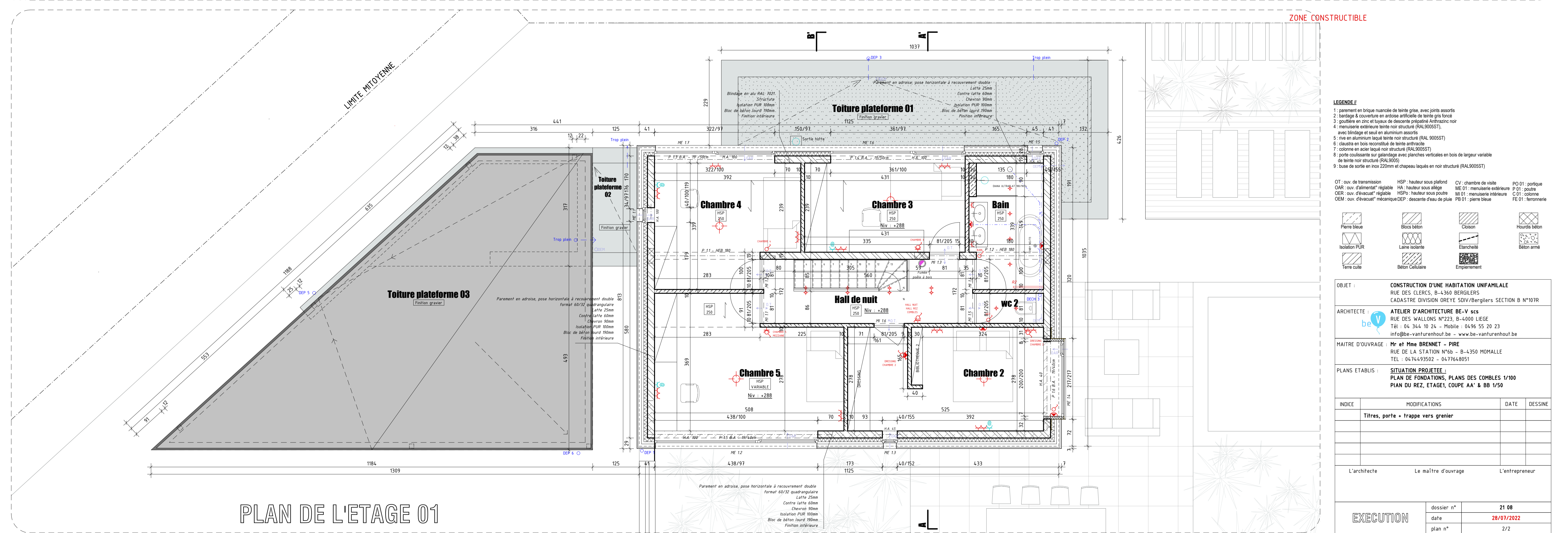
COUPE AA'



FONDATIONS



PLAN DU REZ



PLAN DE L'ETAGE 01

LEGENDE

1. Pavement en briques manilles de terre pressée, avec joints assés
2. Carrelage en céramique rectangulaire 60x60 cm, joints de dilataion 2 mm
3. Grilles en acier inoxydable, diamètre 10 mm, espacement 150 mm
4. Carrelage en céramique rectangulaire 60x60 cm, joints de dilataion 2 mm
5. Revêtement en bois naturel, épaisseur 20 mm
6. Revêtement en bois naturel, épaisseur 20 mm
7. Carrelage en céramique rectangulaire 60x60 cm, joints de dilataion 2 mm
8. Plancher en bois naturel, épaisseur 20 mm
9. Base de dalle en béton 200 mm et chapeau ciment en noir structuré (RAL 9005)

OT: voir de transmission HSP: hauteur sous plafond CV: chambre de ventilation PO 01: poterie
 CMI: voir de circulation HSP: hauteur sous plafond HSP: hauteur sous plafond HSP: hauteur sous plafond
 CMI: voir de circulation HSP: hauteur sous plafond HSP: hauteur sous plafond HSP: hauteur sous plafond
 CMI: voir de circulation HSP: hauteur sous plafond HSP: hauteur sous plafond HSP: hauteur sous plafond

Plancher bois	Plancher béton	Plancher bois	Plancher bois	Plancher bois
Plancher bois	Plancher béton	Plancher bois	Plancher bois	Plancher bois
Plancher bois	Plancher béton	Plancher bois	Plancher bois	Plancher bois
Plancher bois	Plancher béton	Plancher bois	Plancher bois	Plancher bois

OBJET : CONSTRUCTION D'UNE HABITATION UNIFAMILIALE
 RUE DES CLERCS, 94-100 REUILLES, CADASTRE DIVISION GREYE SOUV/REUILLES SECTION B N°103R

ARCHITECTE : ATELIER D'ARCHITECTURE BE-V snc
 RUE DES WALLONS N°223, B-1000 IEGE
 TEL: 04 343 79 24 - MOBILE: 0498 55 20 23
 info@be-variant.be - www.be-variant.be

MAITRE D'OUVRAGE : Mr et Mme BRUNET - PIRE
 RUE DE LA STATION N°50 - B-1350 HOMALLE
 TEL: 0474 93502 - 047848051

PLANS ETABLI : SITUATION PROJETEE
 PLAN DE FONDATIONS, PLANS DES COMBLES 1/100
 PLAN DU REZ, ETAGE, COUPE AA' & BB' 1/50

INDEX	MODIFICATIONS	DATE	DESIGN
	Titres, porte + trappe vers grenier		

L'architecte Le maître d'ouvrage L'entrepreneur

EXECUTION dossier n° 21 08
 date 28/07/2022
 plan n° 2/2