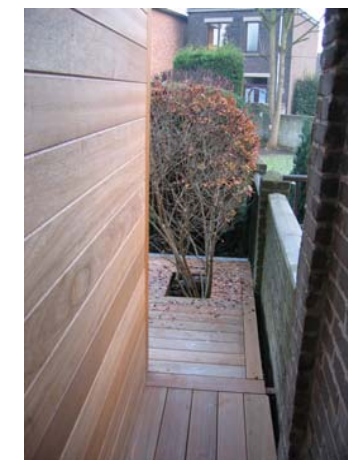
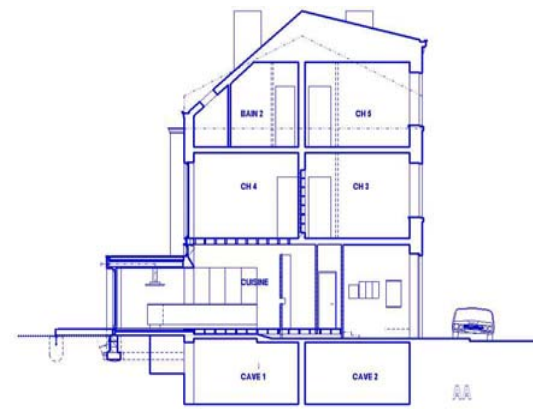
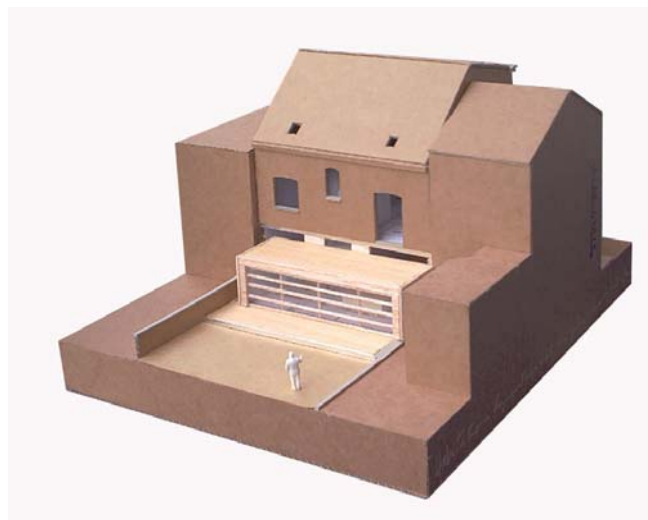
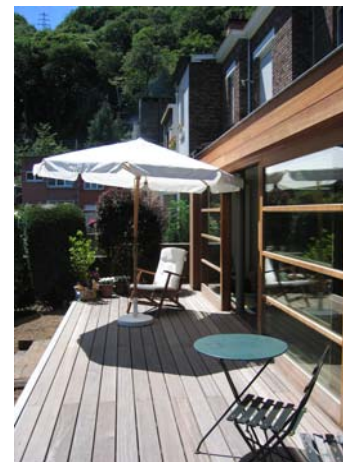
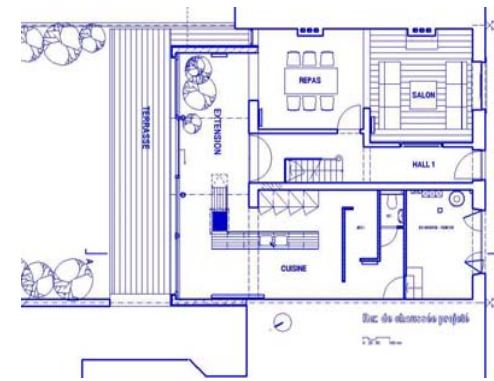


Extension à Angleur

HABITATION REYNAERT-GRIDELET
RUE JULES VERNE 13
B-4031 ANGLEUR





Extension à Angleur

HABITATION REYNAERT-GRIDELET
RUE JULES VERNE 13
B-4031 ANGLEUR

AVANT TRANSFORMATION →



TRANSFORMATION DU REZ-DE-CHAUSSEE
AVEC EXTENSION VERS LE JARDIN

Située dans un des faubourgs de la ville de Liège, cette maison mitoyenne possède trois travées, avec la cage d'escalier au centre de l'habitation. Les propriétaires avaient aménagé un appartement à louer au dernier étage, alors que des bureaux et un vaste garage occupaient tout le rez-de-chaussée. Cette configuration ne laissait que le premier étage à la disposition des maîtres des lieux, et la cage d'escalier devait être partagée entre propriétaire et locataire.

Le rez-de-chaussée fût transformé pour y développer les pièces d'habitation principales, généreusement ouvertes sur le jardin.

Le passage entre les différents locaux du rez-de-chaussée se fait désormais via l'extension réalisée, laissant l'utilisation de la cage d'escalier uniquement pour la distribution verticale.



← CHANTIER

