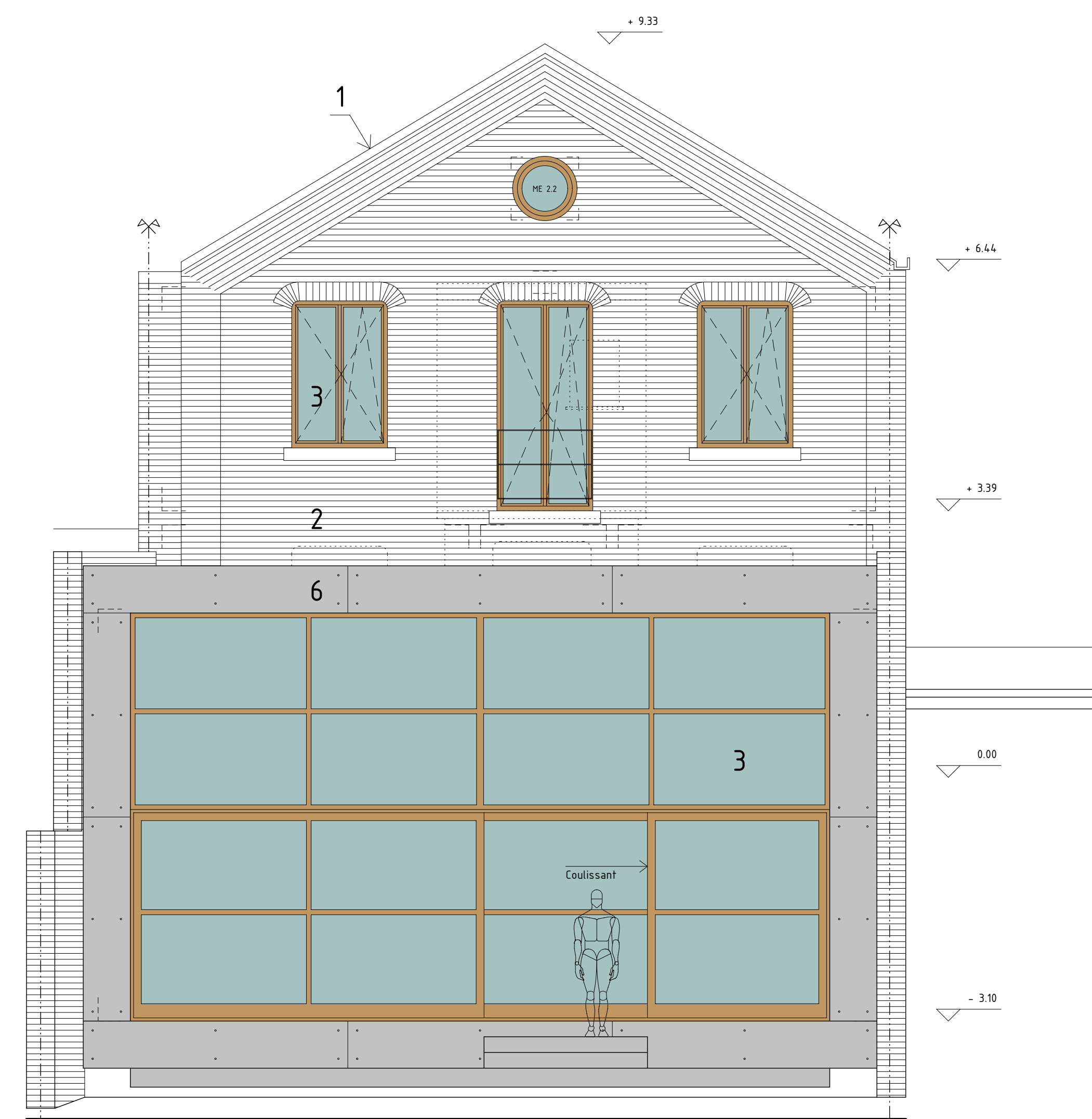
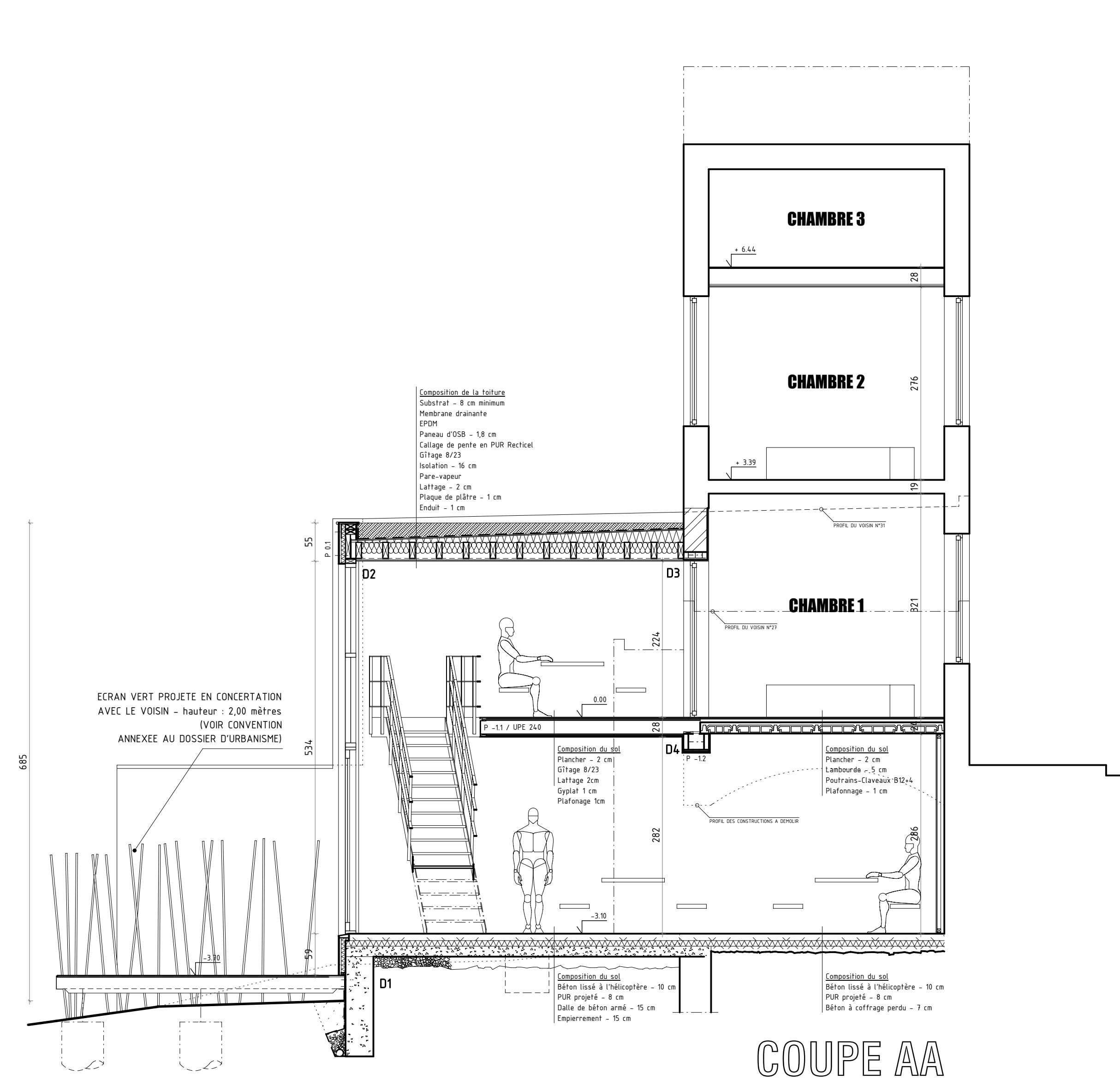


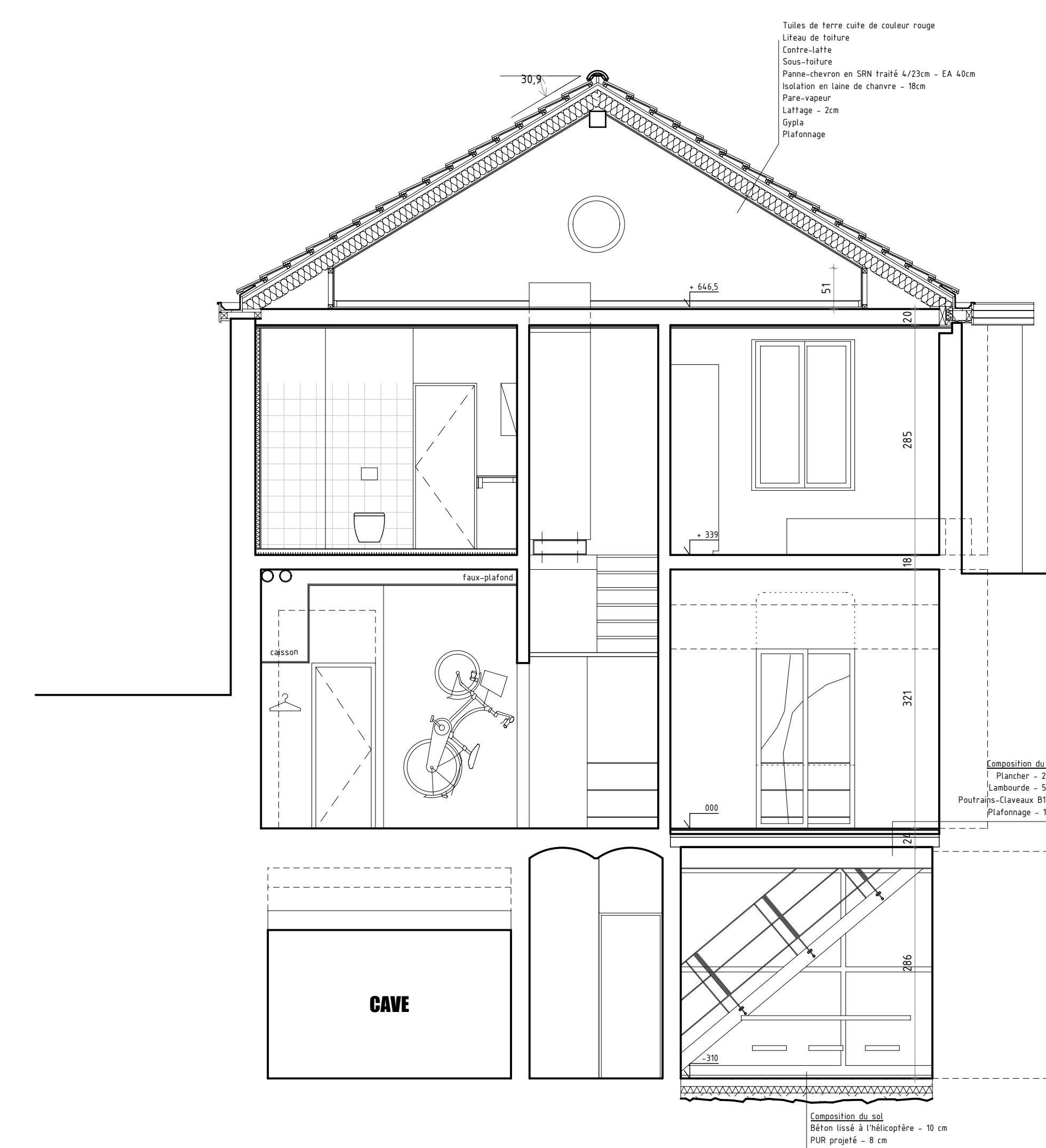
ELEVATION\_FACADE AVANT (inchangée)



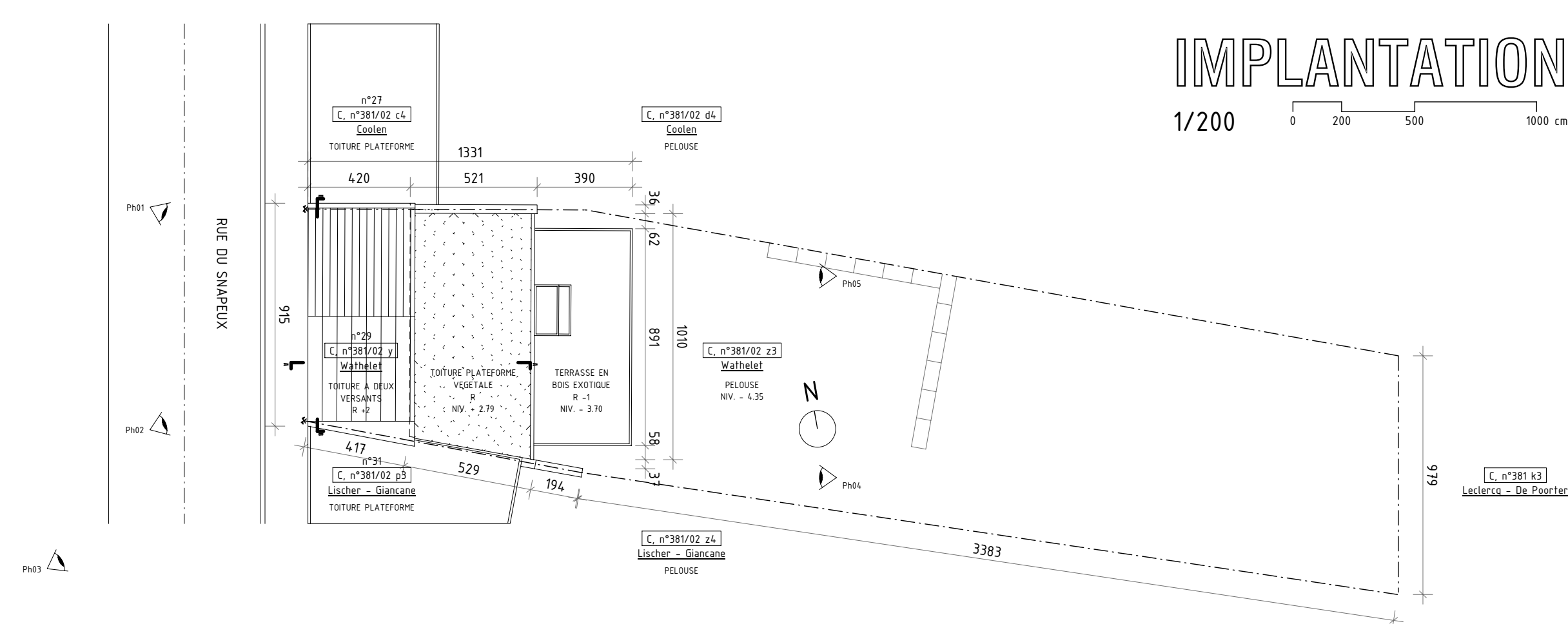
ELEVATION\_FACADE ARRIERE



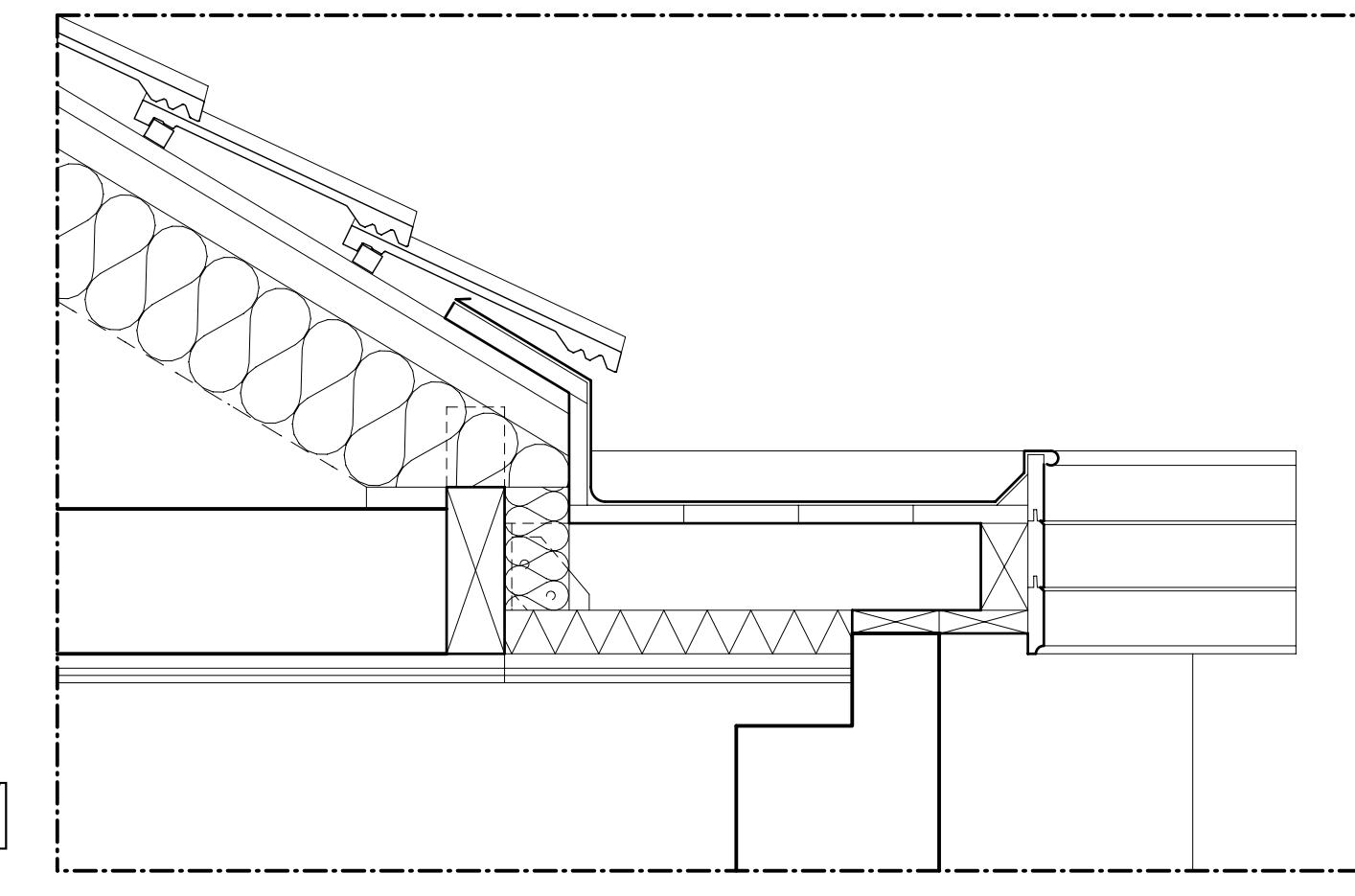
COUPE AA



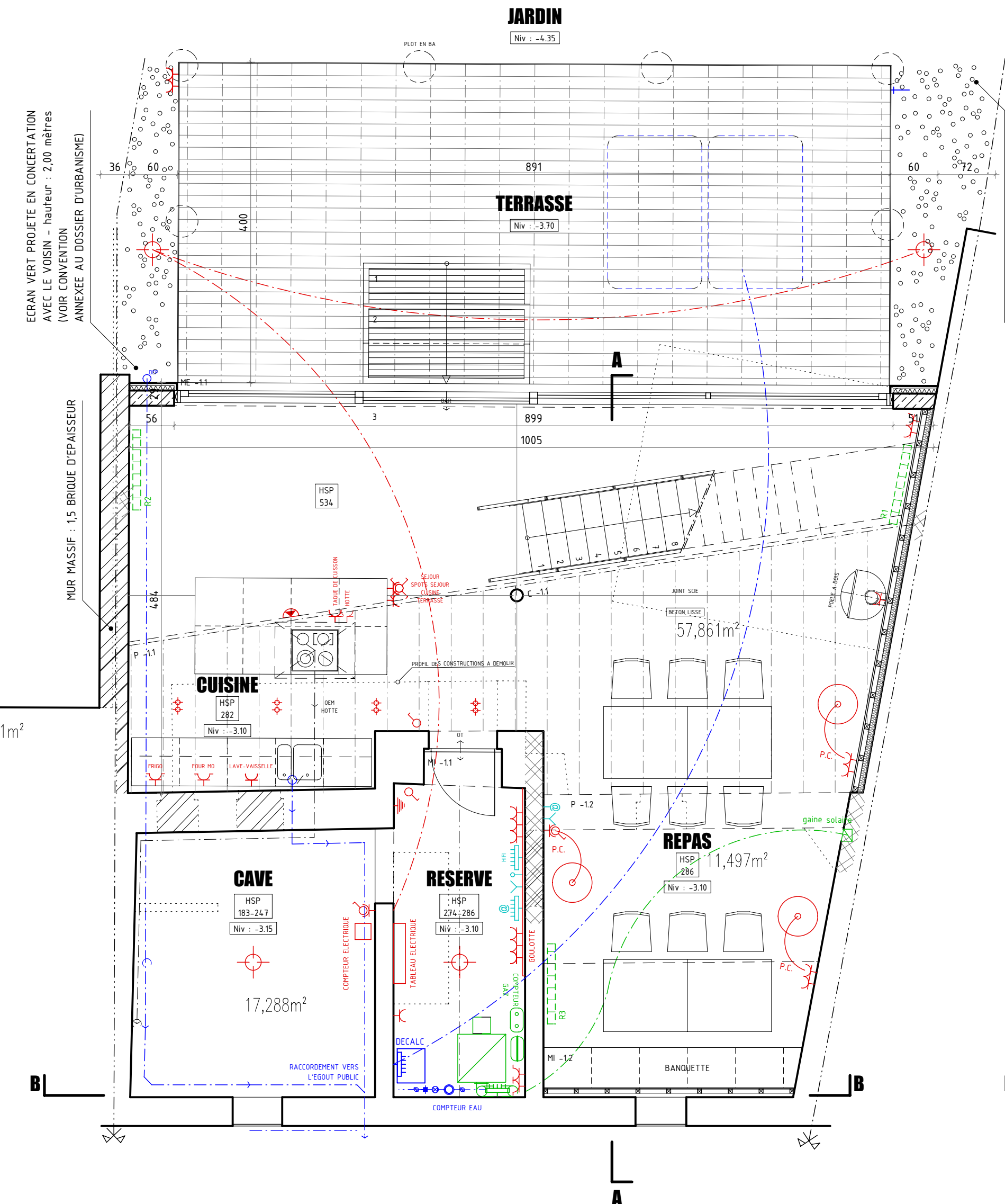
COUPE BB



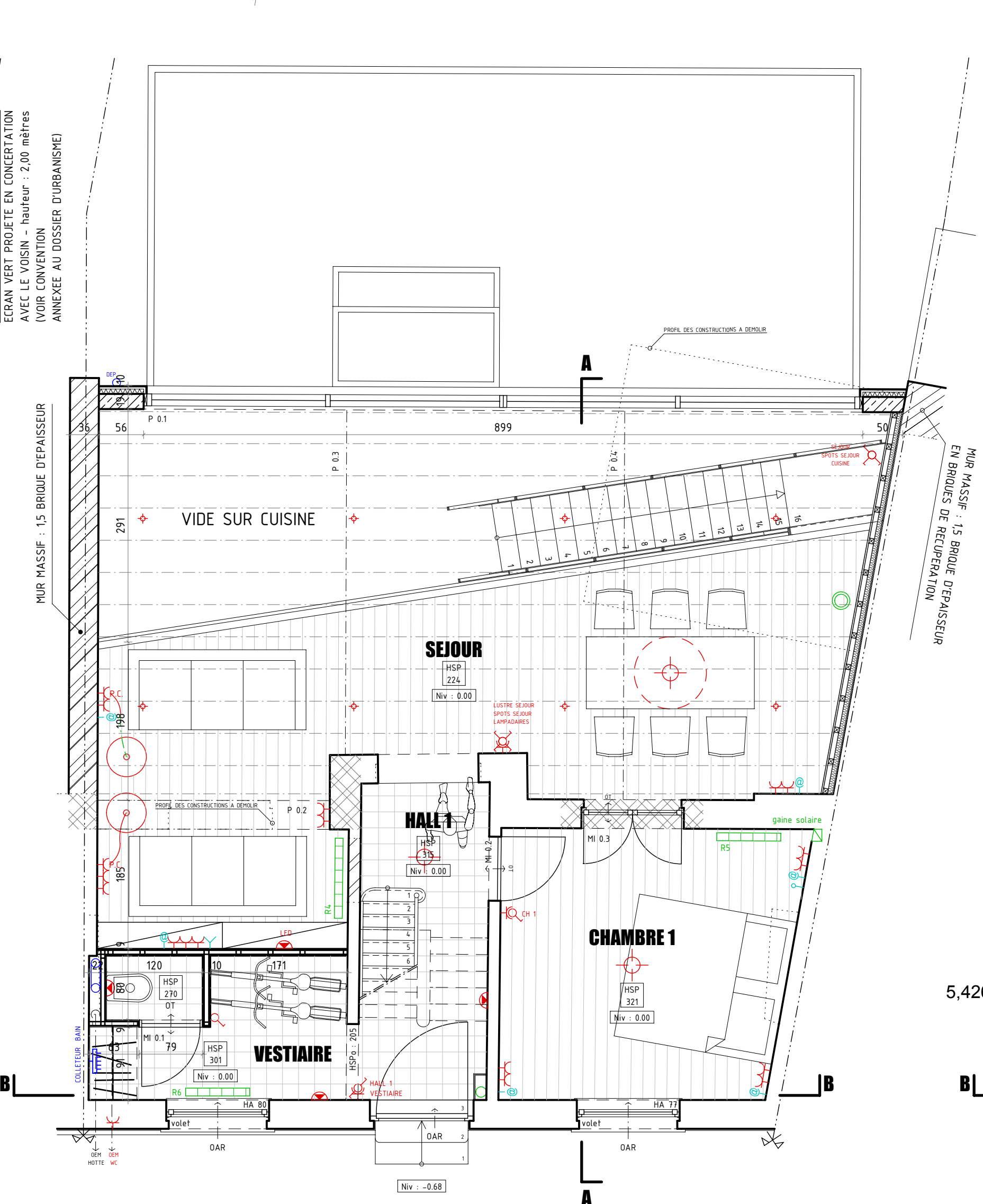
IMPLANTATION  
1/200



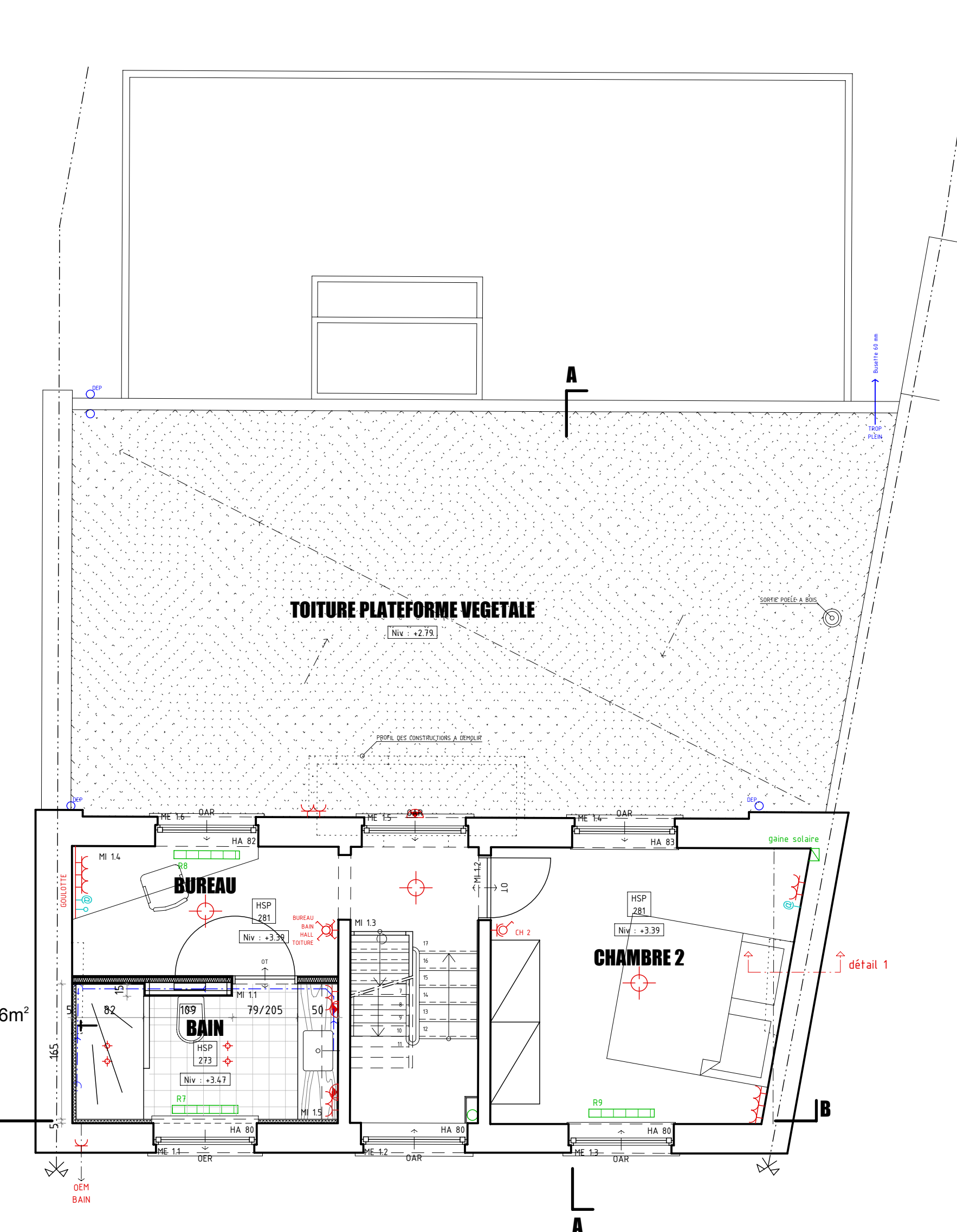
DETAIL 1



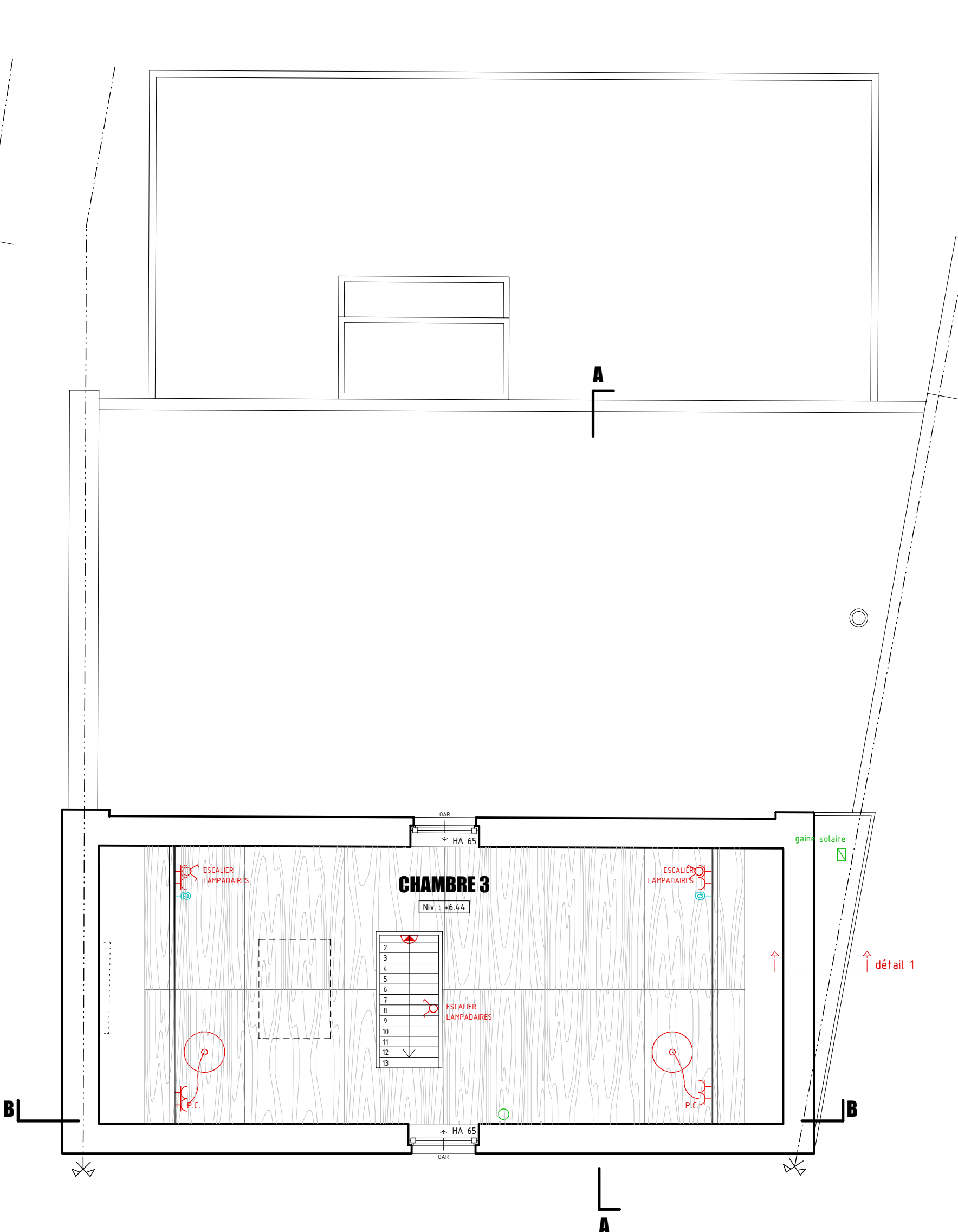
VUE EN PLAN\_ETAGE -1



VUE EN PLAN\_REZ-DE-CHAUSSEE



VUE EN PLAN\_ETAGE 1



VUE EN PLAN\_ETAGE 1

**LEGENDA**

- LAPIDAIRES
- APPLIQUE PEUVELE
- SPOT BT ENCASTRE BLANC ORIENTABLE
- LYONNAISE
- PRESE EPINAXE
- PRESE ELECTRIQUE
- POLYPERSE
- PRESE RENFORCEE
- TELEVISION
- TELEPHONE
- SANITAIRES
- RAVITAILLEMENT
- SANTIERE

**LEGENDA 2**

- 1: Couverture existante en tuiles rouges
- 2: Pavement existant en briques rouges
- 3: Nouvelle menuiserie existante en bois naturel
- 4: Substratum existant en pierre bleue
- 5: Ardoises en brande
- 6: Nouveau pavement en acier galvanisé

**OBJET :** TRANSFORMATION D'UNE HABITATION UNIFAMILIALE  
RUE DU SNAPEUX N°19, B-4000 LIEGE  
DIVISION 15 SECTION C N°818102 Y

**ARCHITECTE :** ATELIER D'ARCHITECTURE BERTRAND VANTURENHOUT  
RUE DES WALLONS N°723, B-4000 LIEGE  
TELEFAX 04 344 10 24 - GSM 0496 55 20 23  
http://www.bertrandvanturenhout.be - http://www.be-vanturenhout.be

**MAITRE D'OUVRAGE :** MARIE WATHELET  
RUE DU SNAPEUX N°29, B-4000 LIEGE  
0472 42 88 08

**PLANS ETABLIS :** VUES EN PLAN\_ECH. 1/50  
FACADES AVANT & ARRIERE, COUPES AA & BB\_ECH. 1/50  
IMPLANTATION\_ECH. 1/200

INDICE	MODIFICATIONS	DATE	BESOIN

L'architecte Le maître d'ouvrage L'entrepreneur

PE 04 dossier n° 09-01  
date 07.05.2010  
plan n° 1/1