

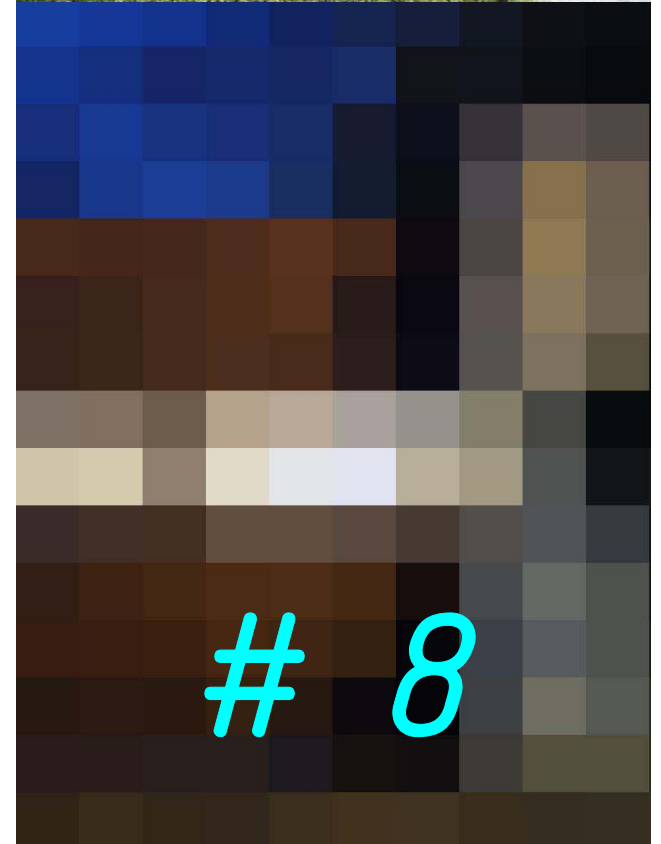
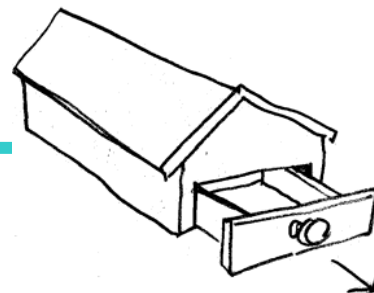
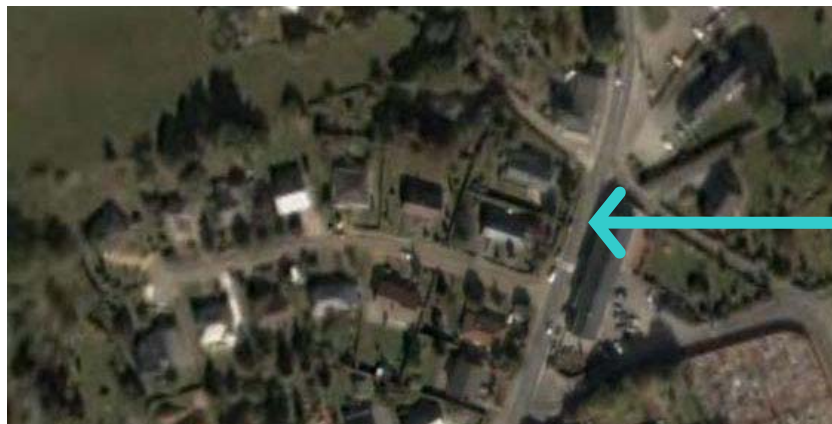
#8

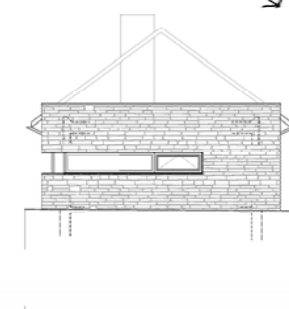
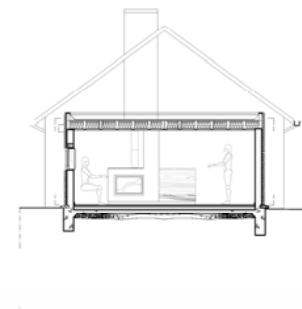
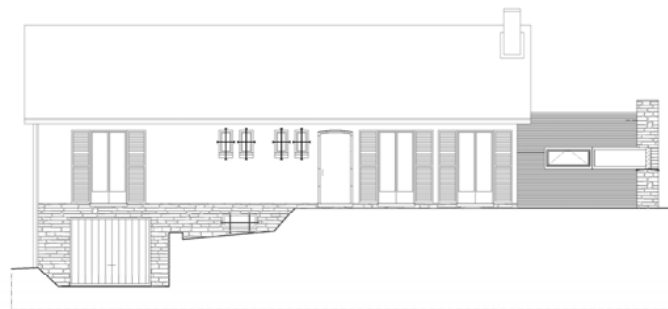
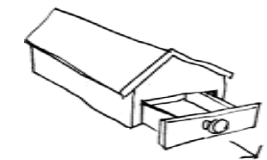
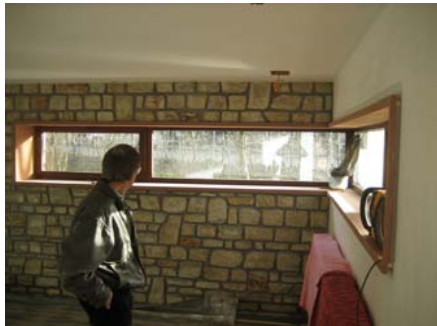
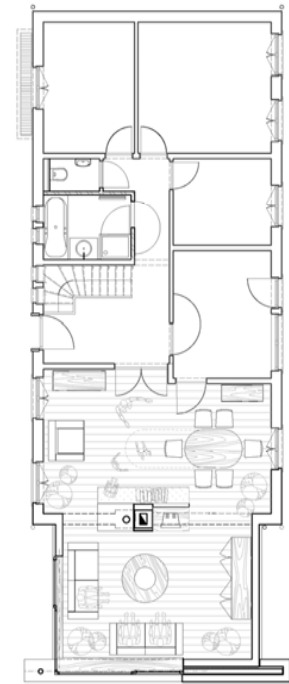
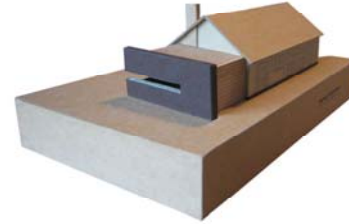
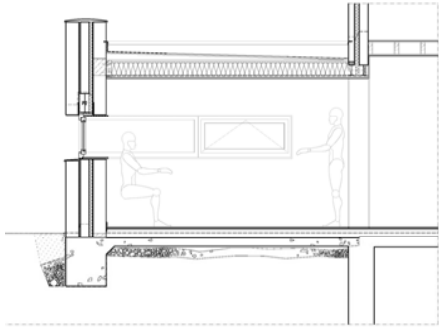
HABITATION COLLARD-OTE
GRAND ROUTE 36
B-4122 PLAINEVAUX

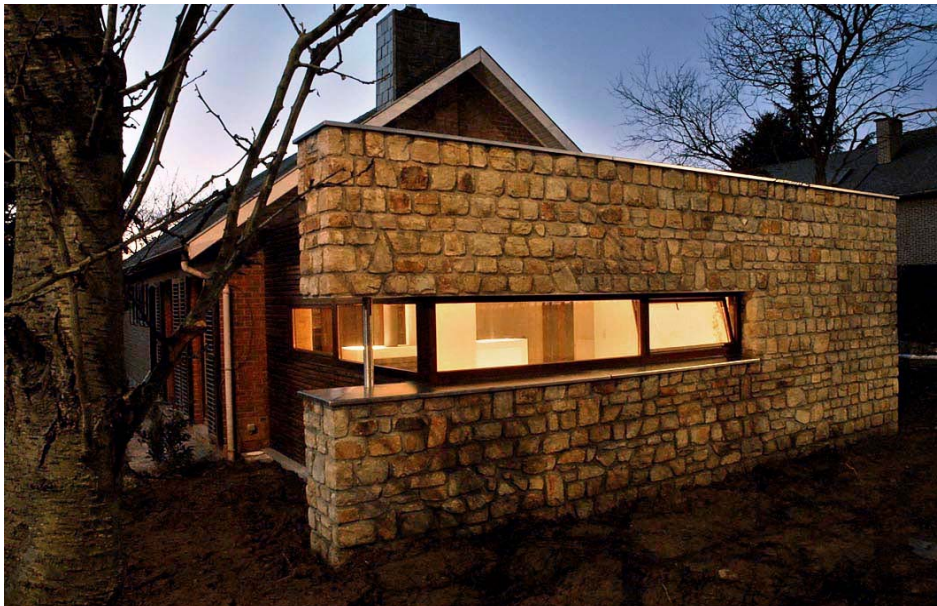
UNE MAISON PLUS QU'ORDINAIRE //

M & Mme Collard sont à la retraite. Ils habitent une maison qu'ils ont fait construire en 1980, dans un petit lotissement à proximité de la grand-route de Plainevaux. Au départ, ils sont venus me voir dans le but de trouver une solution pour leur séjour qu'ils jugeaient trop petit. Mais dans le fond, ils avaient envie de développer une nouvelle identité, et de se différencier des habitations environnantes, toutes bâties sur un modèle bien connu... J'avouerai que cette commande ne m'a pas tout de suite séduit. Puis, avec le recul, je me suis dit que s'était un défi, avec un véritable enjeu. Comment peut-on transformer une maison comme celle là? N'est-ce pas trop facile de laisser tomber? Trop convenu? C'est comme ça que j'ai eu envie de tenter le coup.

Peu après, en me promenant sur la foire d'octobre à Liège, mon attention fut retenue par les habitations nomades des forains. Ce sont des « modules », comme dit monsieur Collard, qui se déplient, ou s'ouvrent comme des tiroirs. Me vint alors l'image d'une commode ancienne, au tiroir entrouvert. Cette idée se superposa à l'image de la maison des Collard, et je me mis à imaginer l'extension comme un tiroir destiné à doubler la surface du séjour. Ensuite, pour rendre l'ensemble cohérent, je choisis d'utiliser les matériaux secondaires en présence dans les façades existantes : les moellons d'arkose du soubassement et les vantelles en bois des volets.







©Hélène Erpicum