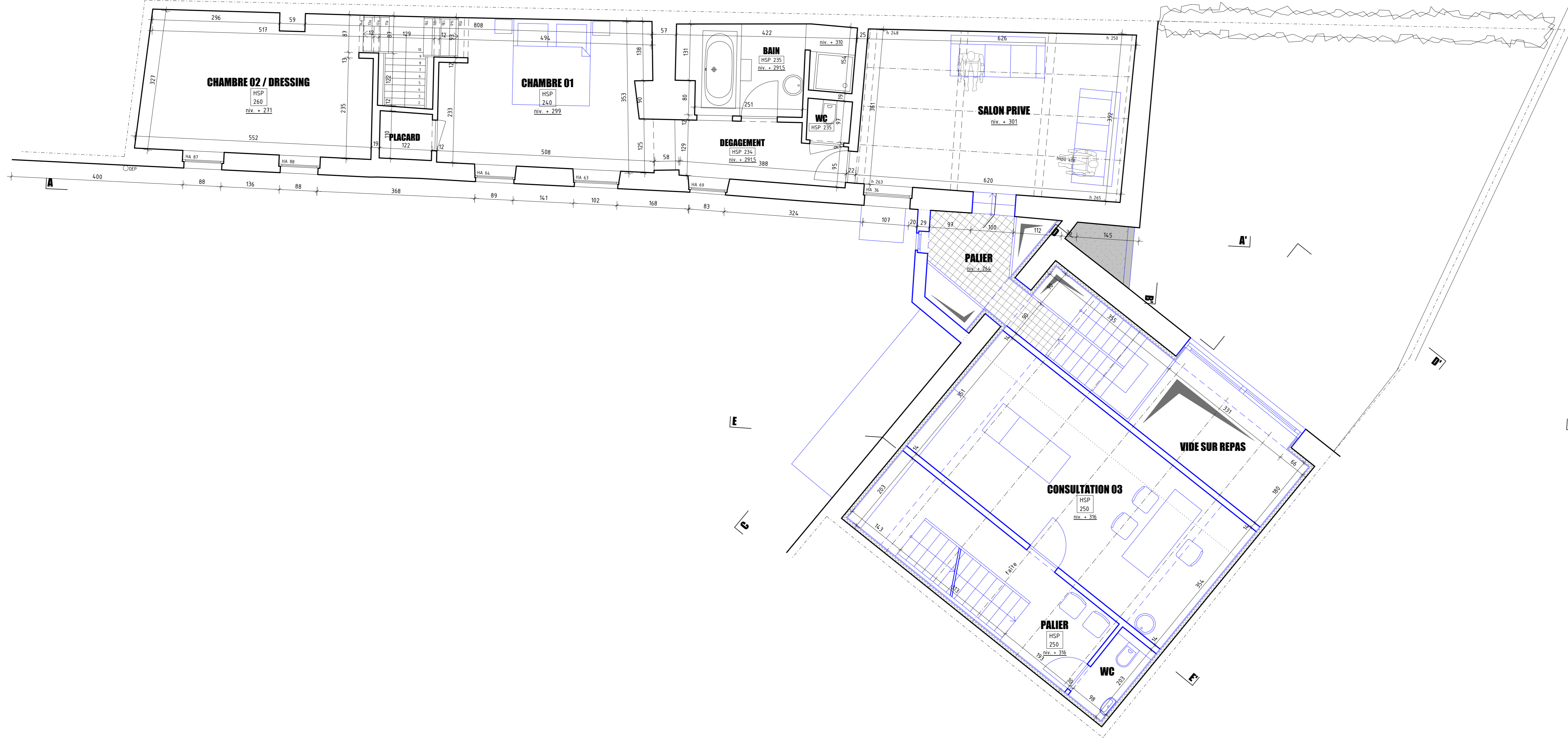
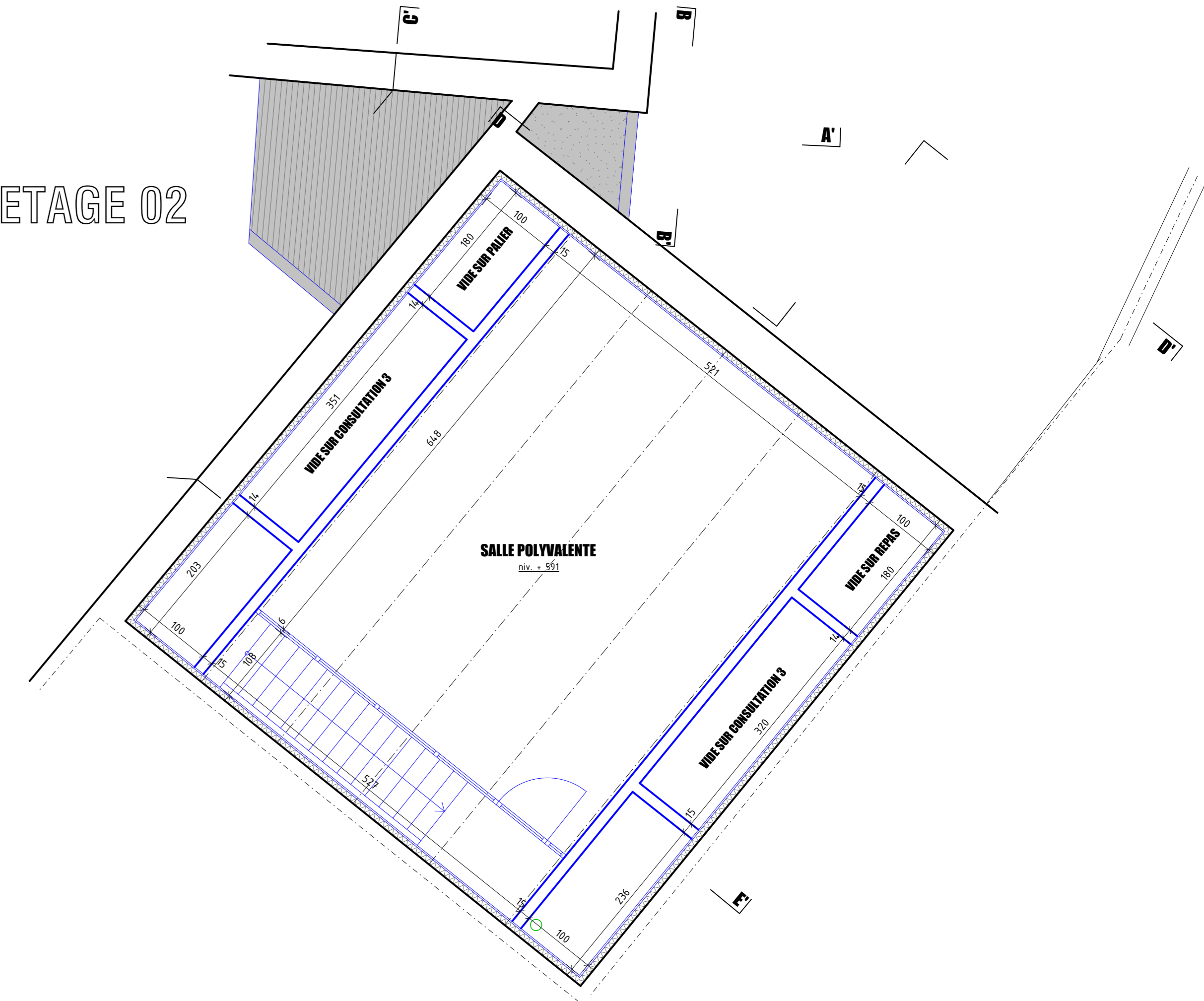


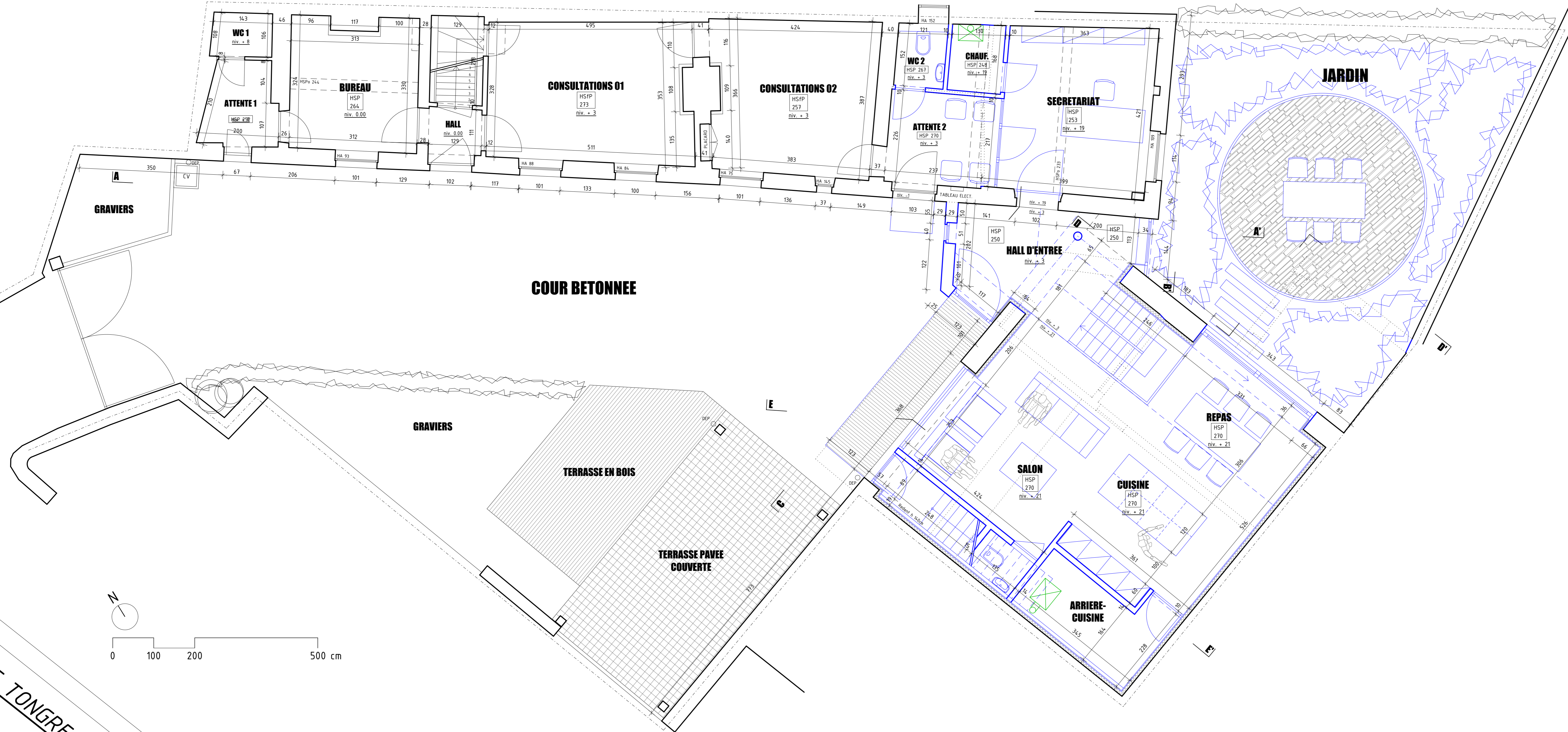
ETAGE 01



ETAGE 02



REZ DE CHAUSSEE



OT: voir de transmission	HSP: hauteur sous plafond	CV: chambre de vide	PG 01: portique
CR: voir d'escalier	HR: hauteur sous plafond	ME 01: mezzanine extérieure	P 01: porte
CB: voir d'escalier	RS: hauteur sous plafond	MS 01: mezzanine intérieure	C 01: cloison
CEM: voir d'escalier	MEP: hauteur sous plafond	PS 01: porte de suite	FE 01: fenestration

Objet:	TRANSFORMATION D'UNE HABITATION ET D'UNE GRANGE
Adresse:	CHAUSSEE DE TONGRES 416 B-4000 ROCOURT
Architecte:	ATELIER D'ARCHITECTURE BERTRAND VANUYCKENHOUT
Maître d'ouvrage:	Lionel et Nancy BOUBLE-VERMELEN
Plans établis:	SITUATION PROJETEE VERSION 2 - VUES EN PLAN 1/50
Indice:	MODIFICATIONS DATE DESSIN
L'architecte Le maître d'ouvrage L'entrepreneur	
APS - V2	12-11
	24.10.2012
	2/2

CHAUSSEE DE TONGRES