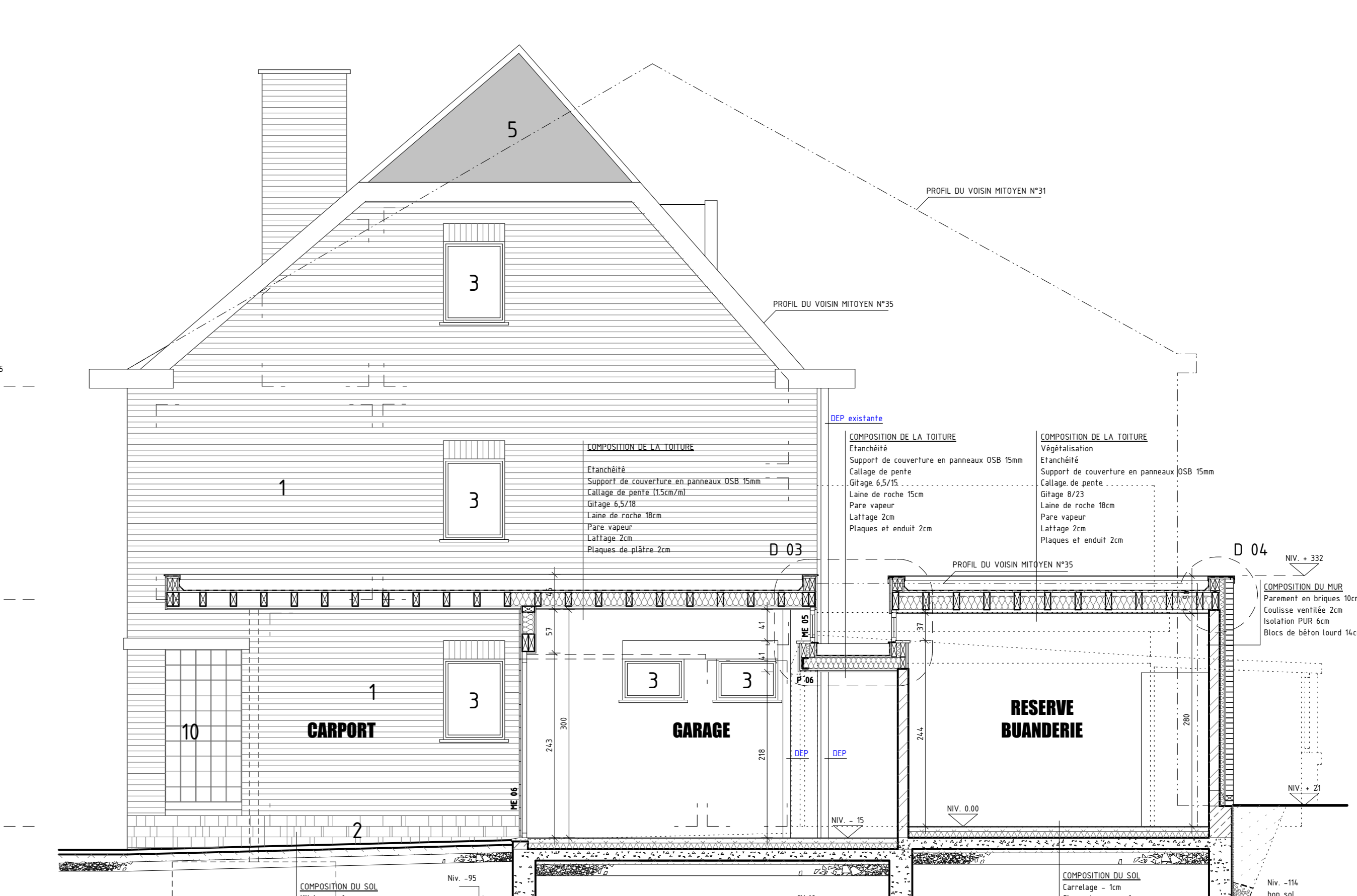
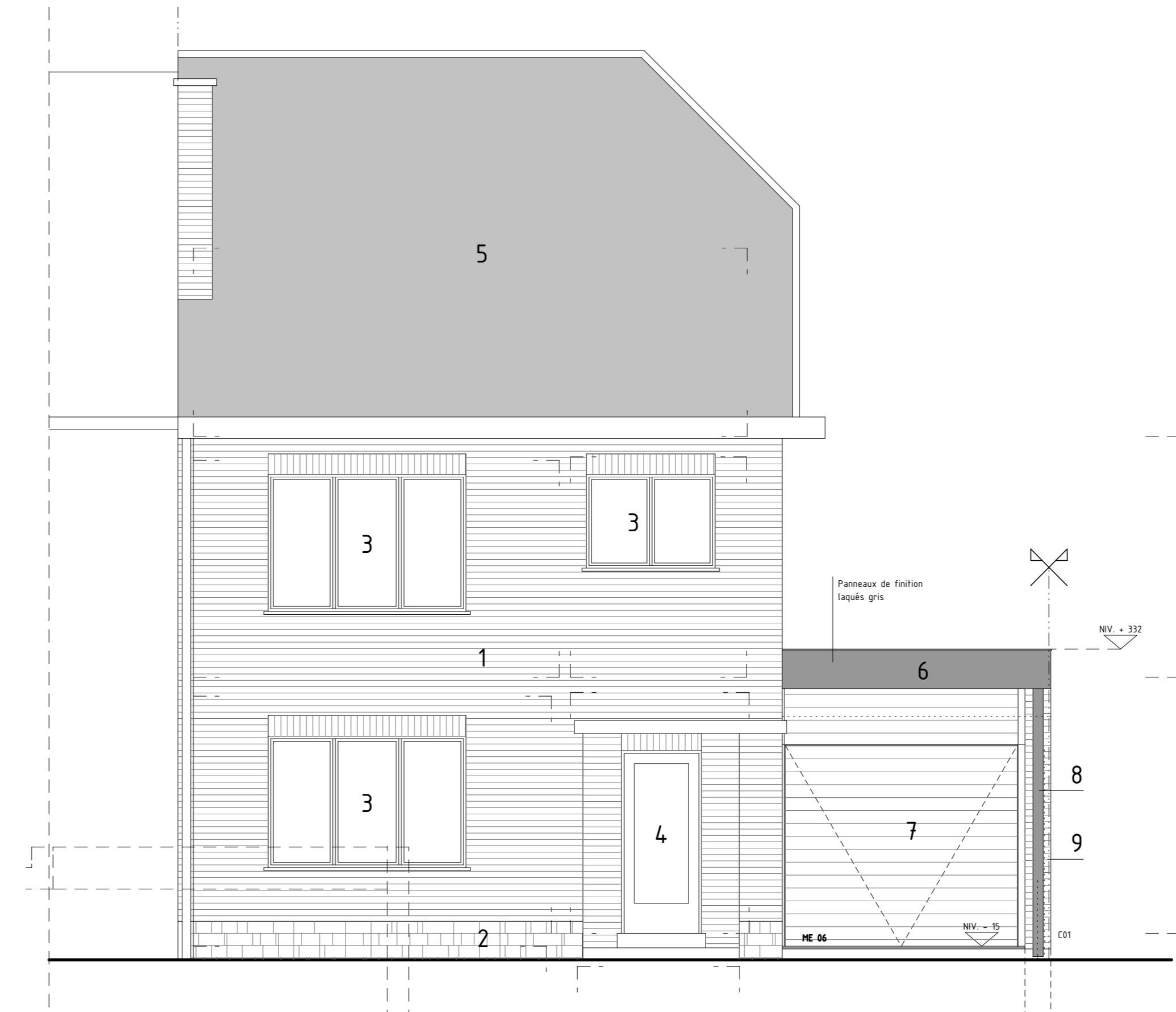
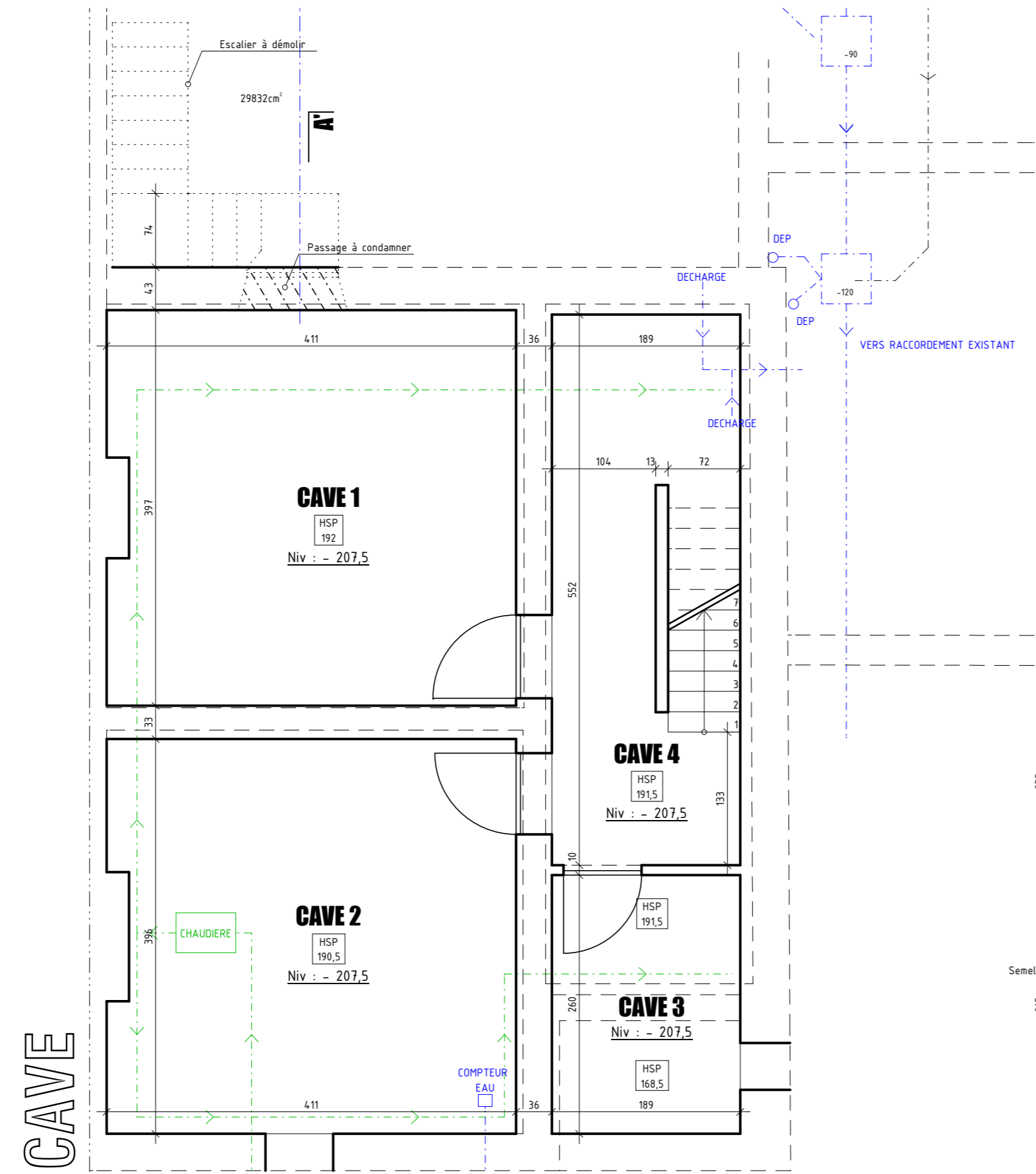
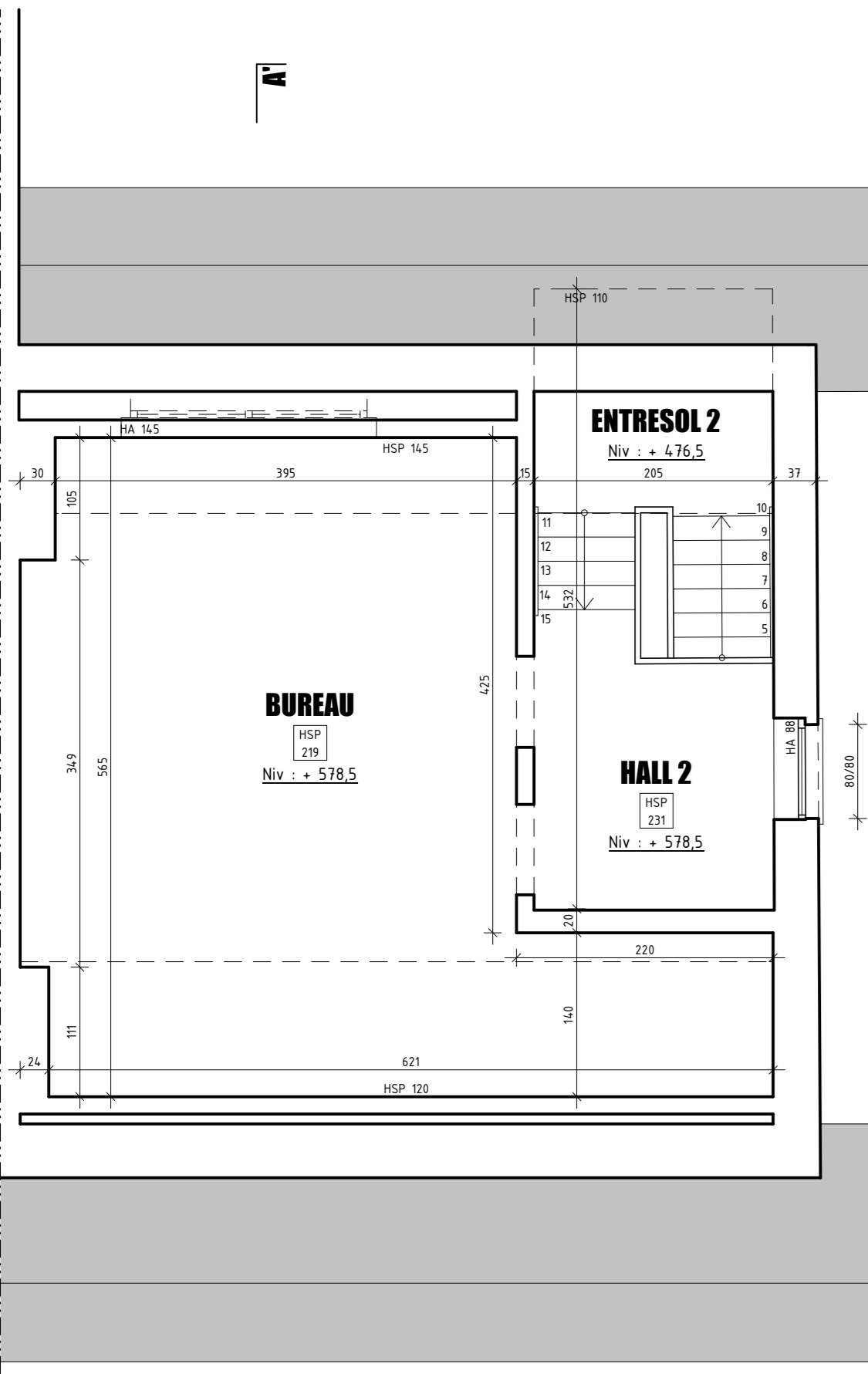
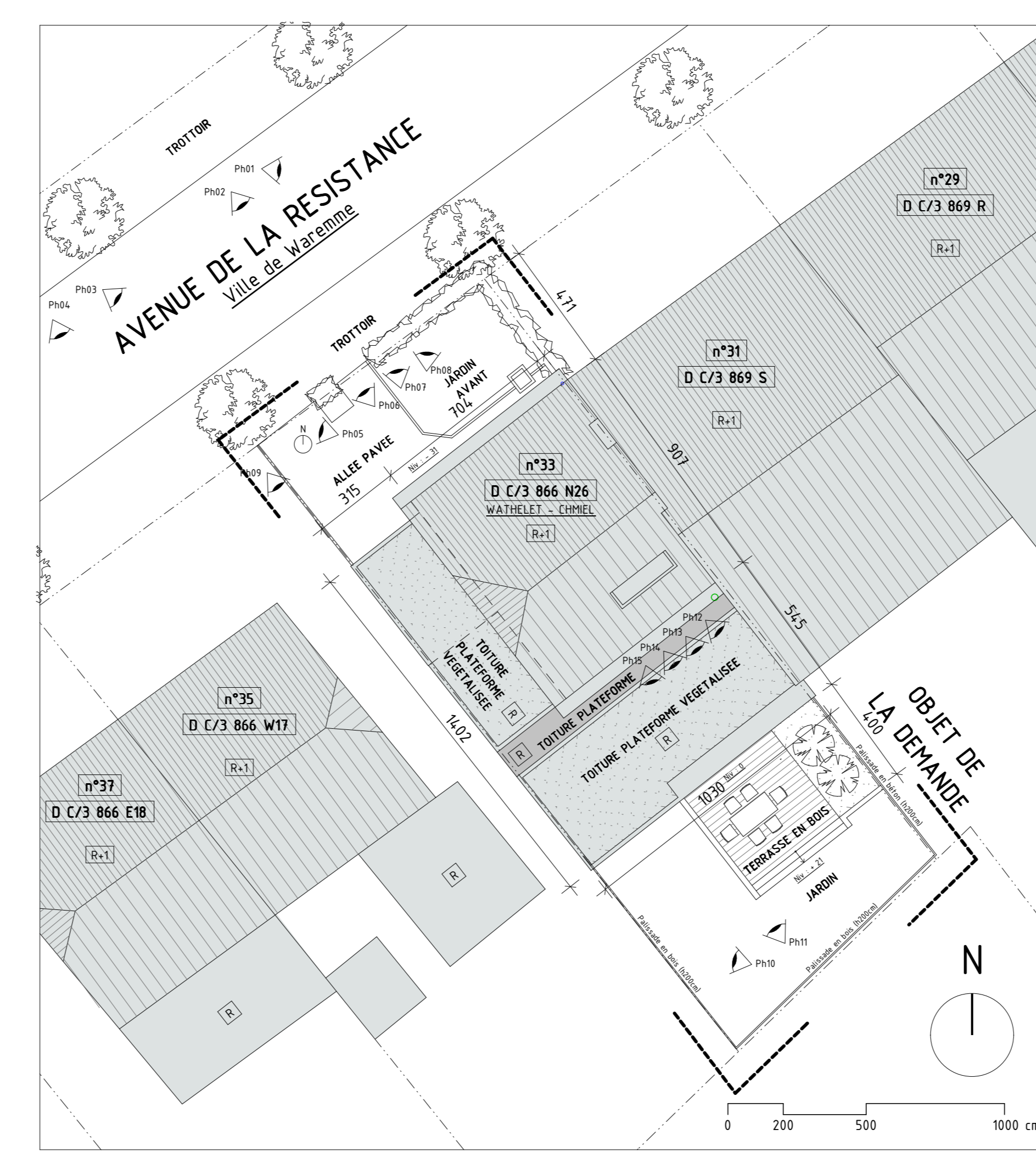
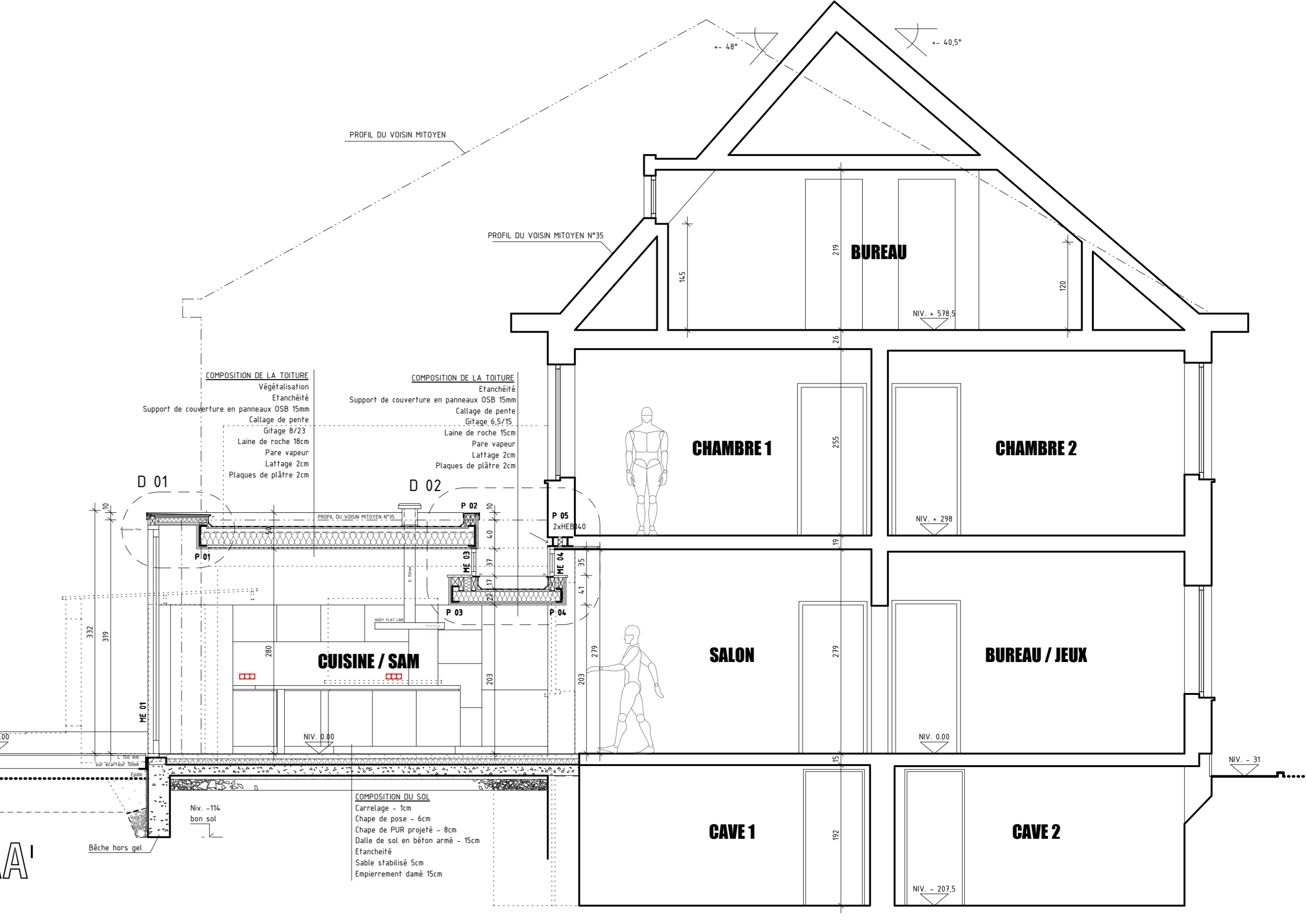
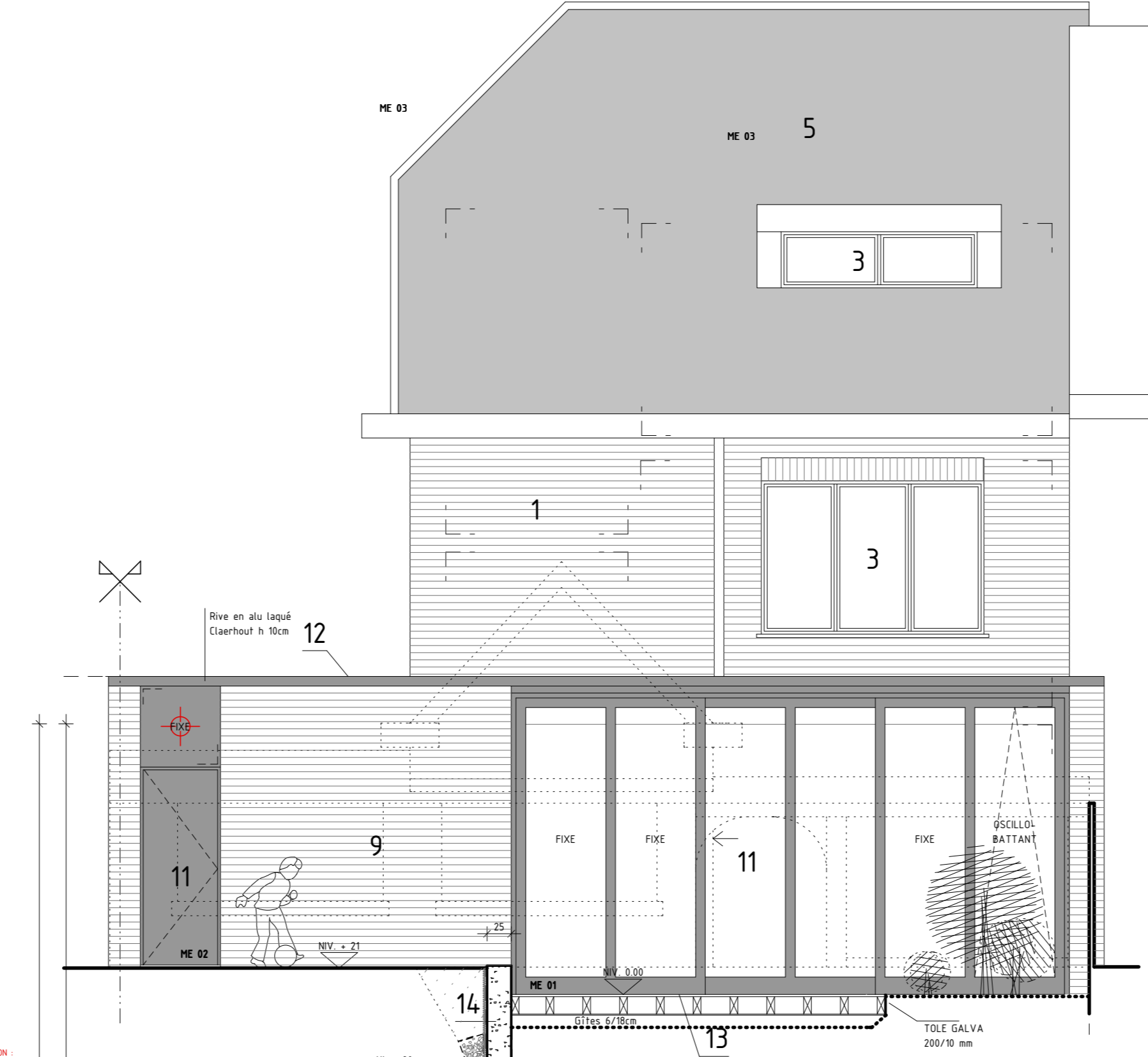
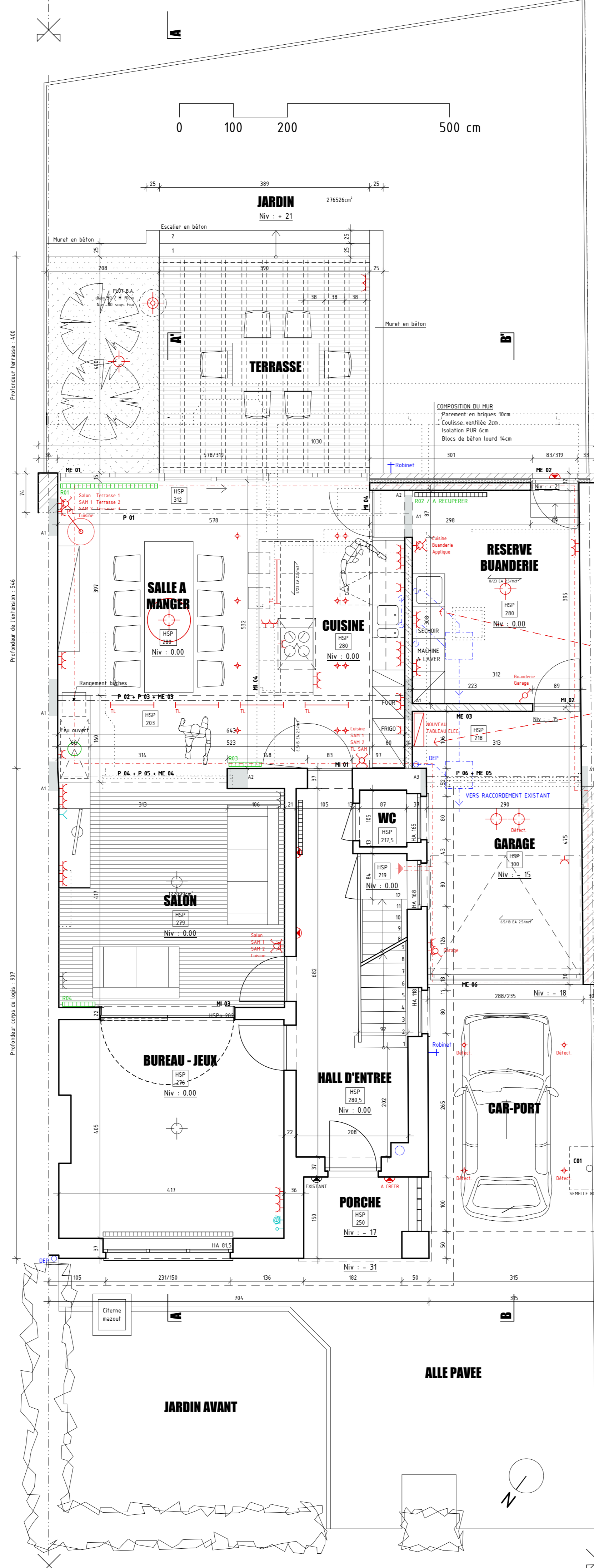
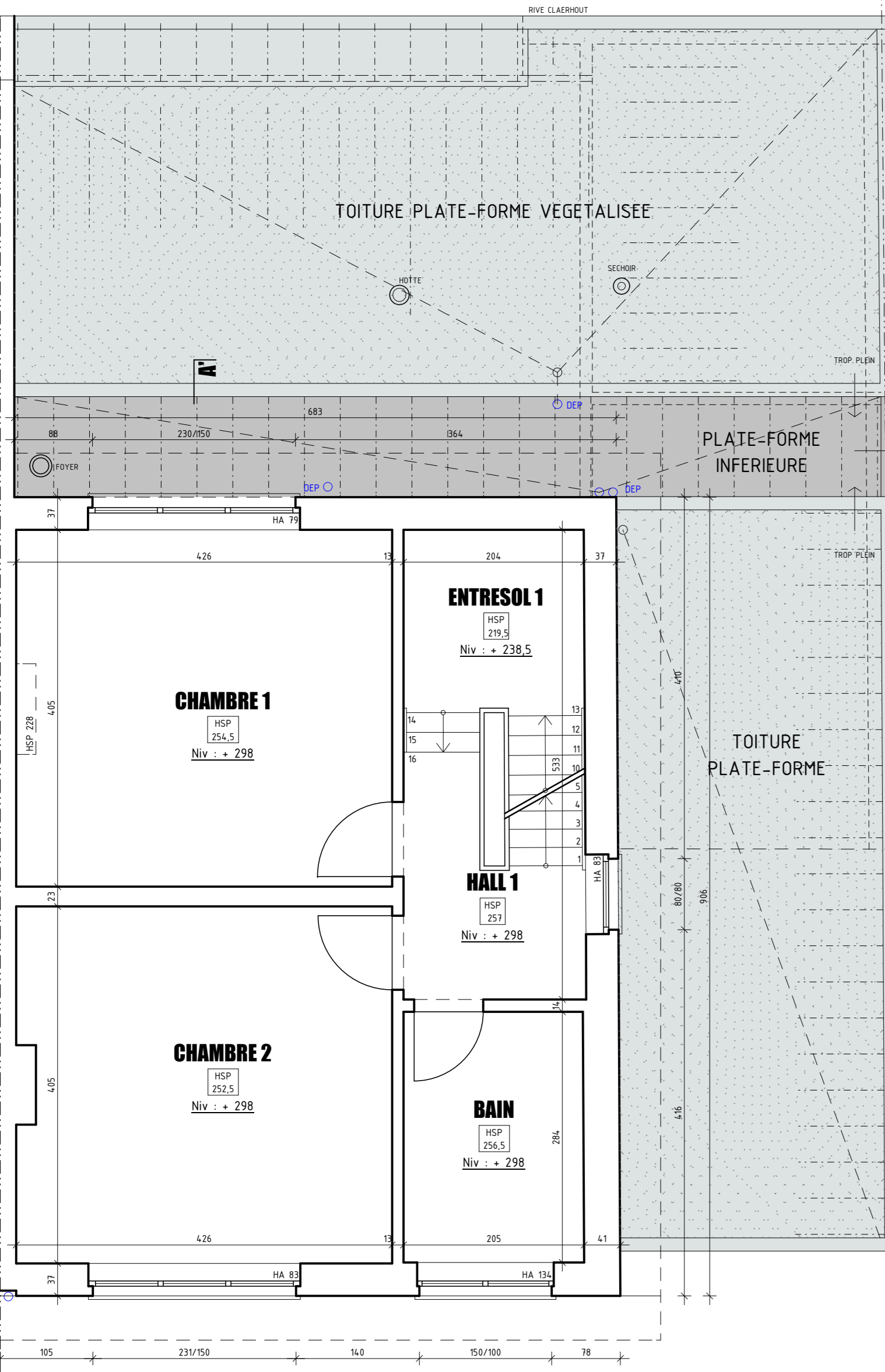


2<sup>e</sup> ETAGE (inchangé)



1<sup>er</sup> ETAGE (inchangé)



**LEGENDE 1**

- 1: pavé en brique existant
- 2: aménagement décoratif existant en pierre
- 3: menuiserie existante (porte fenêtrée)
- 4: menuiserie existante en bois
- 5: clôture existante en tubes coques
- 6: terrasse existante en bois existante
- 7: carrelage existant en bois naturel
- 8: colonne en acier laqué gris
- 9: mur en brique peinte (belle fonction)
- 10: brique de verre existante
- 11: menuiserie proposée en aluminium laqué gris
- 12: menuiserie proposée en bois existante
- 13: mur et escalier en béton

**LEGENDE 2**

- LAPIDAIRES
- APPAREIL MURALE
- LAPIDAIRES
- INTERMURTELS
- PROF COMMANDE
- PROF ELECTRIQUE
- PROF MENUISERIE
- TELEVISION
- TELEPHONE
- ORGANISATION
- PLAQUE DATA PLUG
- BAIGNOIR
- SANTIERE

**OBJET :** TRANSFORMATION D'UNE HABITATION UNIFAMILIALE  
**ARCHITECTE :** ATELIER D'ARCHITECTURE BERTRAND VANTURENHOUF  
**MAÎTRE D'OUVRAGE :** M ET HENRI WATHELET - OWEL  
**PLANS ETABUS :** SITUATION PROJETEE, VUES EN PLAN V50, COUPES AA' & BB', FACADES AVANT ET ARRIERE V50, IMPLANTATION V50  
**INDICE :** PROJECTIONS, DATE, DESSIN  
**EXECUTION :** dossier n°, date, plan n°